



# BISON

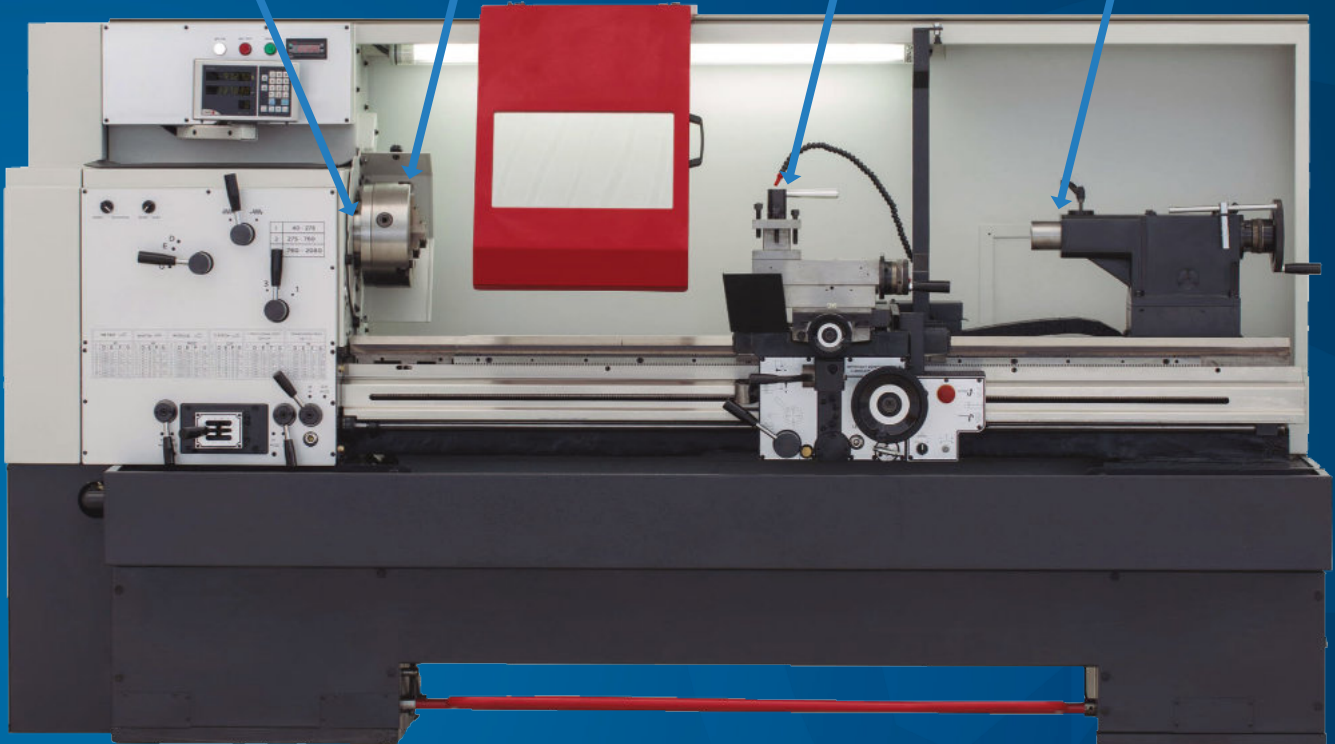
## *PLATOS MANUALES Y AUTOMÁTICOS*

## *MANDRINS MANUELS ET AUTOMATIQUES*



- 1 PLATOS MANUALES Y AUTOMÁTICOS  
MANDRINS MANUELS ET AUTOMATIQUES**  
*(JUEGO DE GARRAS, CONTRAPLATOS, ACCESORIOS, DATOS TÉCNICOS)*  
*(MORS, FLASQUES, ACCESSOIRES, DONNÉES TECHNIQUES)*
- 2 PUNTOS FIJOS Y GIRATORIOS  
CONTRE-POINTES FIXES ET TOURNANTES**
- 3 MORDAZAS Y DISPOSITIVOS DE DIVISIÓN  
ÉTAUX ET DIVISEURS**
- 4 PORTABROCAS  
ATTACHMENTS**

# ***TUDO PARA EL TORNIO MANUAL TOUT POUR LE TOUR CONVENTIONNEL***

**1****PLATO MANUAL (AUTOCENTRANTE, INDEPENDIENTE, COMBINADO)****MANDRIN MANUEL (MANDRIN À SERRAGE CONCENTRIQUE, À MORS INDÉPENDANTS, À COMBINAISON)****1****CONTRAPLATO****FLASQUE D'ADAPTATION****TORRETAS PORTAHERRAMIENTAS A CAMBIO RÁPIDO**  
**TOURELLE PORTE-OUTIL À CHANGEMENT RAPIDE****4****PUNTOS  
CONTRE-POINTES****2****2 AÑOS DE GARANTÍA  
GARANTIE 2 ANS**

# *TODO PARA EL TORNIO CNC*

## *TOUT POUR LE TOUR CNC*

PLATO (AUTOCENTRANTE MANUAL / AUTOMÁTICO, INDEPENDIENTE, COMBINADO) 1  
MANDRIN (MANDRIN À SERRAGE CONCENTRIQUE / AUTOMATIQUE, À MORS INDÉPENDANTS, À COMBINAISON)



1 **CONTRAPLATO**  
FLASQUE D'ADAPTATION

4 **PORTABROCAS**  
ATTACHMENTS

2 **PUNTOS**  
CONTRE-POINTES

**2 AÑOS DE GARANTÍA**  
**GARANTIE 2 ANS**

# **TUDO PARA LA FRESADORA DE 3 EJES**

## **TOUT POUR LA FRAISE 3 AXE**

**PORTABROCAS  
ATTACHMENTS**

**4**

**PORTABROCAS  
ATTACHMENTS**

**4**



**3**

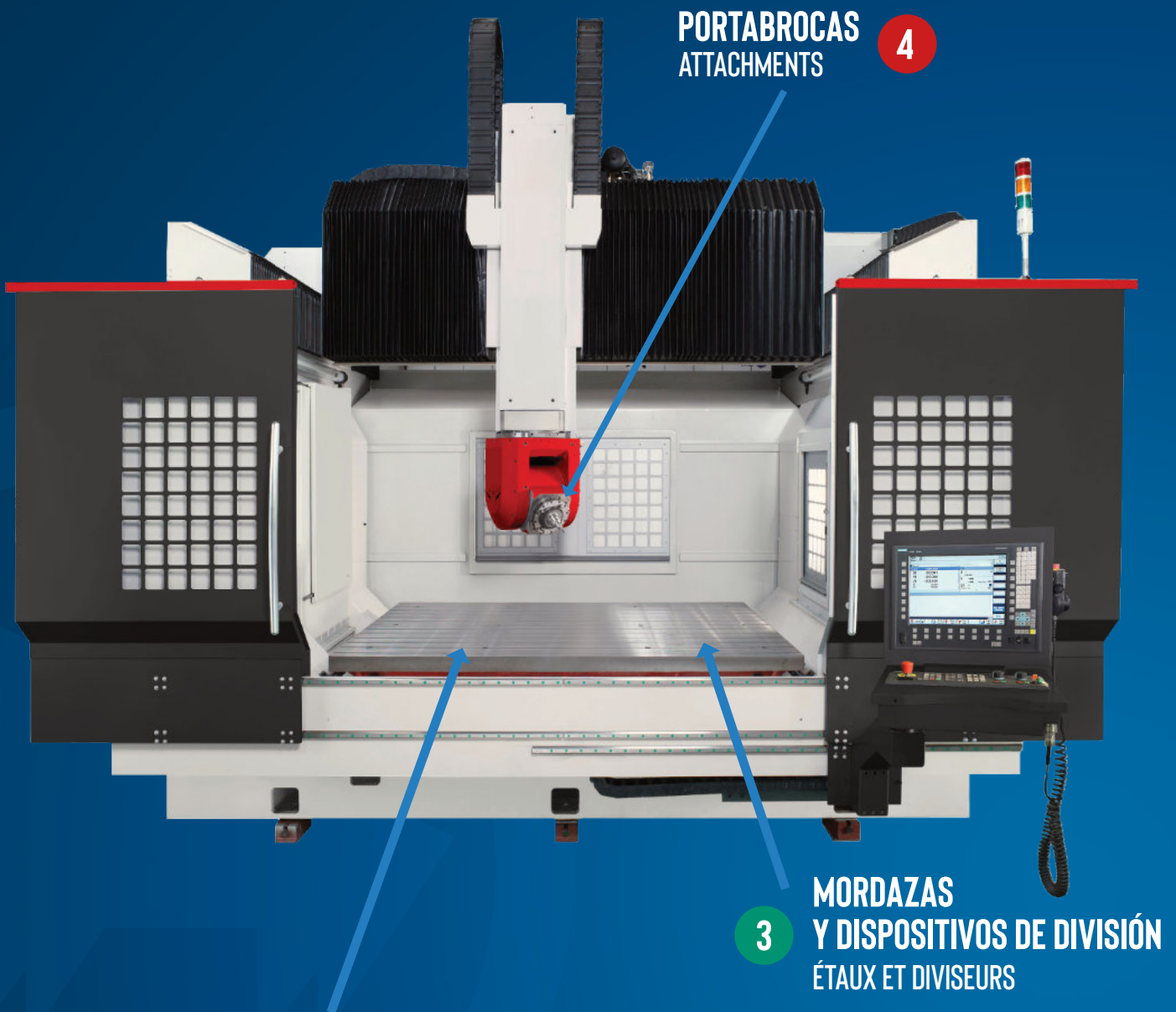
**MORZAS  
Y DISPOSITIVOS DE DIVISI3N  
3TAUX ET DIVISEURS**

**1**

**PLATO MANUAL (AUTOCENTRANTE, INDEPENDIENTE, COMBINADO)  
MANDRIN MANUEL (MANDRIN 3 SERRAGE CONCENTRIQUE, 3 MORS IND3PENDANTS, 3 COMBINAISON)**

**2 A3OS DE GARANT3A  
GARANTIE 2 ANS**

# ***TODO PARA LA FRESADORA DE 5 EJES*** ***TOUT POUR LA FRAISE 5 AXE***



**PORTABROCAS  
ATTACHMENTS**

**4**

**MORDAZAS  
Y DISPOSITIVOS DE DIVISI3N**  
ÉTAUX ET DIVISEURS

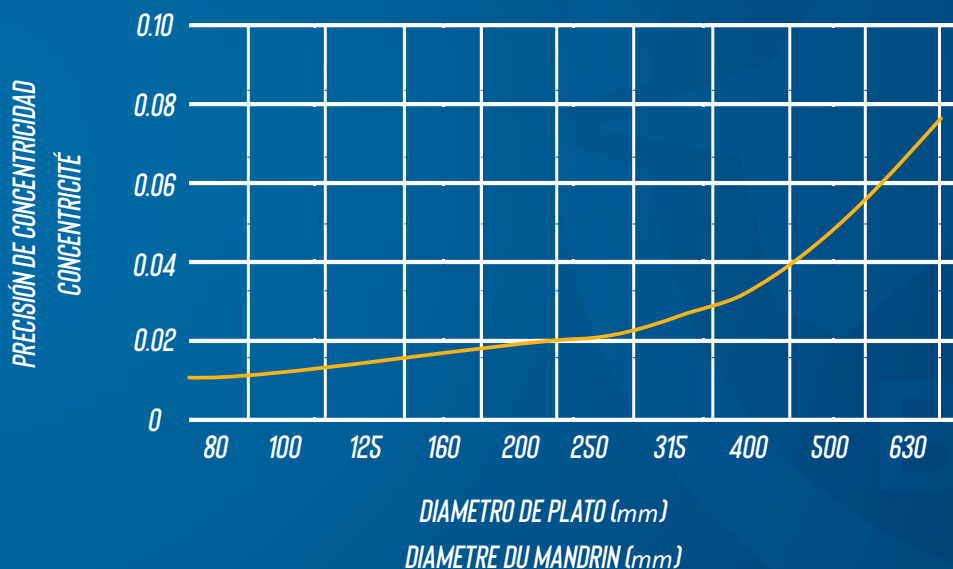
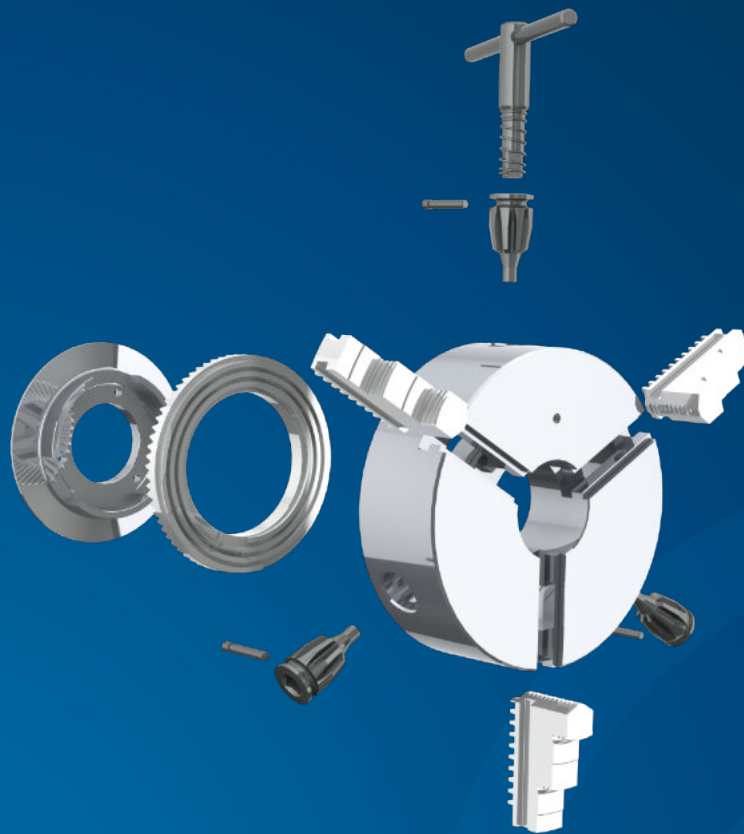
**1**

**PLATO MANUAL (AUTOCENTRANTE, INDEPENDIENTE, COMBINADO)**  
**MANDRIN MANUEL (MANDRIN À SERRAGE CONCENTRIQUE, À MORS INDÉPENDANTS, À COMBINAISON)**

**2 AÑOS DE GARANTÍA**  
**GARANTIE 2 ANS**

# *PLATOS MANUALES*

# *MANDRINS MANUELS*



# PLATO AUTOCENTRANTE MANUAL MANDRIN MANUEL À SERRAGE CONCENTRIQUE

CUERPO EN HIERRO FUNDIDO, CONEXIÓN DIN 6350, GARRAS INTEGRALES  
CORPS EN FONTE, CONTRE-PLATEAU DIN 6350, MORS MONOBLOCS

DISPONIBLE TAMBIÉN EN ACERO  
DISPONIBLE AUSSI EN ACIER

## 3204

**(3 GARRAS INTEGRALES)**  
**(3 MORS MONOBLOCS)**



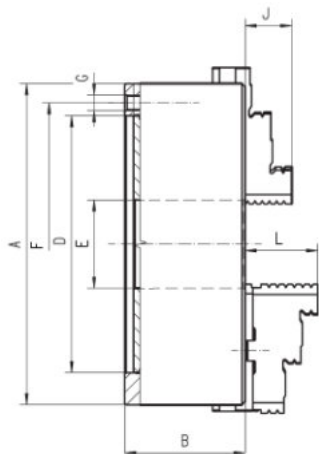
## 3604

**(4 GARRAS INTEGRALES)**  
**(4 MORS MONOBLOCS)**

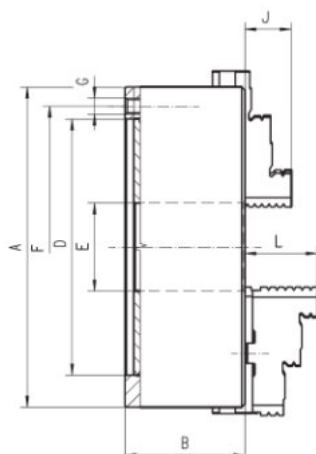


## 3804

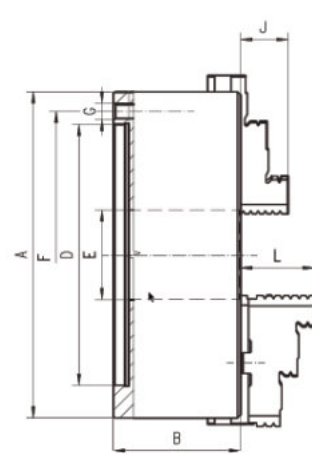
**(6 GARRAS INTEGRALES)**  
**(6 MORS MONOBLOCS)**



DIÁMETROS DISPONIBLES: DESDE 80 HASTA 3000mm  
DIAMÈTRES DISPONIBLES: DE 80 À 3000mm



DIÁMETROS DISPONIBLES: DESDE 80 HASTA 3000mm  
DIAMÈTRES DISPONIBLES: DE 125 À 3000mm



DIÁMETROS DISPONIBLES: DESDE 200 HASTA 3000mm  
DIAMÈTRES DISPONIBLES: DE 200 À 3000mm

Ø (A)	B	D H7	E	F	G	J	L	KG
80	44	56	16	67	3XM6	13	-	1.5
100	50	70	20	83	3XM8	16	-	2.8
125	56	95	32	108	3XM8	20	40	5
160	64.5	125	42	140	6XM10	32	43	10
200	75	160	55	176	6XM10	29	45	17.5
250	85	200	76	224	6XM12	34	53	29
315	94	260	103	286	6XM16	43	57	50
400	105	330	136	362	6XM16	55	67	85
500	120	420	190	458	6XM16	60	79	145
630	135	545	252	586	6XM16	70	87	250



# PLATO AUTOCENTRANTE MANUAL MANDRIN MANUEL À SERRAGE CONCENTRIQUE

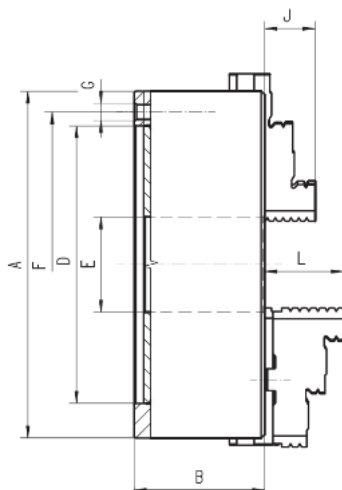
CUERPO EN HIERRO FUNDIDO, CONEXIÓN FRONTAL, GARRAS INTEGRALES  
CORPS EN FONTE, FRONT MOUNTING, MORS MONOBLOCS

DISPONIBLE TAMBIÉN EN ACERO  
DISPONIBLE AUSSI EN ACIER

## 3274

**(3 GARRAS INTEGRALES)**

*(3 MORS MONOBLOCS)*

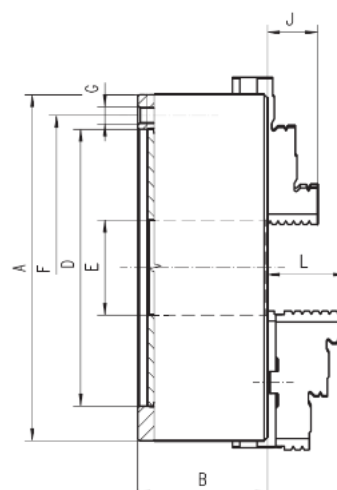


DIÁMETROS DISPONIBLES: DESDE 80 HASTA 3000mm  
DIAMÈTRES DISPONIBLES: DE 80 À 3000mm

## 3674

**(4 GARRAS INTEGRALES)**

*(4 MORS MONOBLOCS)*



DIÁMETROS DISPONIBLES: DESDE 125 HASTA 3000mm  
DIAMÈTRES DISPONIBLES: DE 125 À 3000mm

Ø (A)	B	D H7	E	F	G	J	L	KG
80	44	56	16	67	3XM6	13	-	1.5
100	50	70	20	83	3XM8	16	-	2.8
125	56	95	32	108	3XM8	20	40	5
160	64.5	125	42	140	6XM10	32	43	10
200	75	160	55	176	6XM10	29	45	17.5
250	85	200	76	224	6XM12	34	53	29
315	94	260	103	286	6XM16	43	57	50
400	105	330	136	362	6XM16	55	67	85
500	120	420	190	458	6XM16	60	79	145
630	135	545	252	586	6XM16	70	87	250

# PLATO AUTOCENTRANTE MANUAL MANDRIN MANUEL À SERRAGE CONCENTRIQUE

CUERPO EN HIERRO FUNDIDO, CONEXIÓN DIN 6350, GARRAS EN DOS PIEZAS  
CORPS EN FONTE, CONTRE-PLATEAU DIN 6350, MORS RAPPORTES

DISPONIBLE TAMBIÉN EN ACERO  
DISPONIBLE AUSSI EN ACIER

## 3205

**(3 GARRAS EN DOS PIEZAS)**  
*(3 MORS RAPPORTES)*



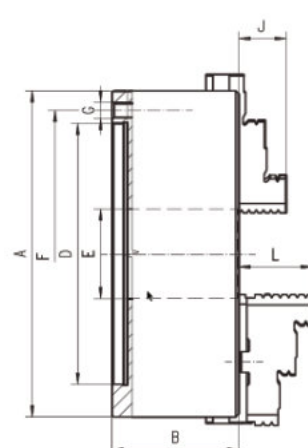
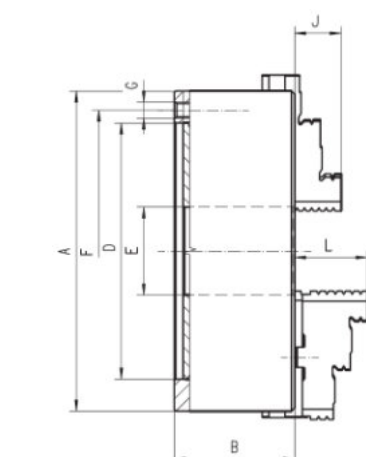
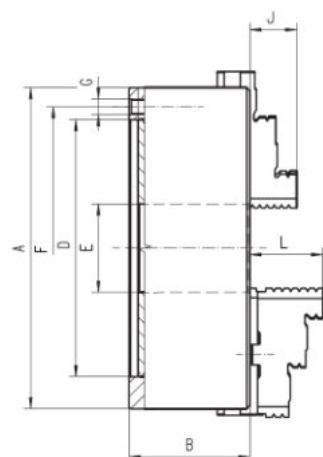
## 3605

**(4 GARRAS EN DOS PIEZAS)**  
*(4 MORS RAPPORTES)*



## 3805

**(6 GARRAS EN DOS PIEZAS)**  
*(6 MORS RAPPORTES)*



DIÁMETROS DISPONIBLES: DESDE 125 HASTA 3000<sub>mm</sub>  
DIAMÈTRES DISPONIBLES: DE 125 À 3000<sub>mm</sub>

DIÁMETROS DISPONIBLES: DESDE 125 HASTA 3000<sub>mm</sub>  
DIAMÈTRES DISPONIBLES: DE 125 À 3000<sub>mm</sub>

DIÁMETROS DISPONIBLES: DESDE 200 HASTA 3000<sub>mm</sub>  
DIAMÈTRES DISPONIBLES: DE 200 À 3000<sub>mm</sub>

Ø (A)	B	D H7	E	F	G	J	L	KG
125	56	95	32	108	3XM8	20	40	5
160	64.5	125	42	140	6XM10	32	43	10
200	75	160	55	176	6XM10	29	45	17.5
250	85	200	76	224	6XM12	34	53	29
315	94	260	103	286	6XM16	43	57	50
400	105	330	136	362	6XM16	55	67	85
500	120	420	190	458	6XM16	60	79	145
630	135	545	252	586	6XM16	70	87	250

# PLATO AUTOCENTRANTE MANUAL MANDRIN MANUEL À SERRAGE CONCENTRIQUE

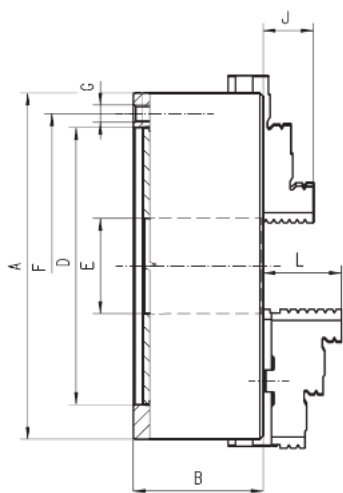
CUERPO EN HIERRO FUNDIDO, CONEXIÓN FRONTAL, GARRAS EN DOS PIEZAS  
CORPS EN FONTE, FRONT MOUNTING, MORS RAPPORTES

DISPONIBLE TAMBIÉN EN ACERO  
DISPONIBLE AUSSI EN ACIER

## 3275

**(3 GARRAS EN DOS PIEZAS)**

**(3 MORS RAPPORTES)**

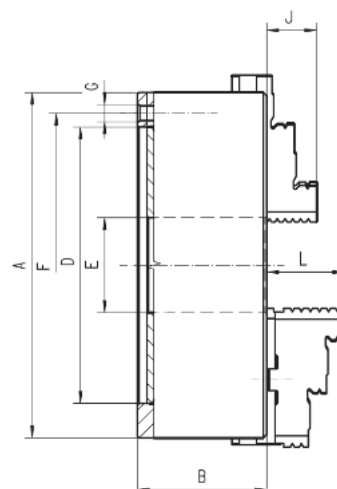


DIÁMETROS DISPONIBLES: DESDE 125 HASTA 3000<sub>mm</sub>  
DIAMÈTRES DISPONIBLES: DE 125 A 3000<sub>mm</sub>

## 3675

**(4 GARRAS EN DOS PIEZAS)**

**(4 MORS RAPPORTES)**



DIÁMETROS DISPONIBLES: DESDE 125 HASTA 3000<sub>mm</sub>  
DIAMÈTRES DISPONIBLES: DE 125 A 3000<sub>mm</sub>

Ø (A)	B	D H7	E	F	G	J	L	KG
125	56	95	32	108	3XM8	20	40	5
160	64.5	125	42	140	6XM10	32	43	10
200	75	160	55	176	6XM10	29	45	17.5
250	85	200	76	224	6XM12	34	53	29
315	94	260	103	286	6XM16	43	57	50
400	105	330	136	362	6XM16	55	67	85
500	120	420	190	458	6XM16	60	79	145
630	135	545	252	586	6XM16	70	87	250

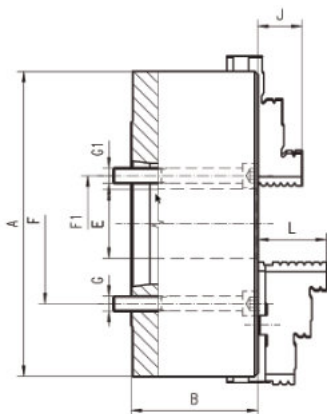
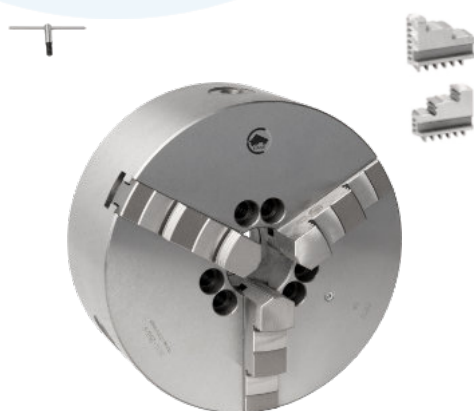
# PLATO AUTOCENTRANTE MANUAL MANDRIN MANUEL À SERRAGE CONCENTRIQUE

CUERPO EN HIERRO FUNDIDO, CONEXIÓN ASA (DIN 55026)  
CORPS EN FONTE, FIXATION ASA (DIN 55026)

DISPONIBLE TAMBIÉN EN ACERO  
DISPONIBLE AUSSI EN ACIER

## 3214

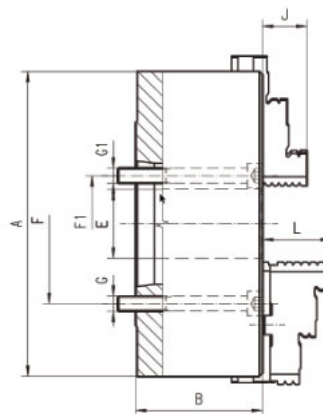
**(3 GARRAS INTEGRALES)**  
**(3 MORS MONOBLOCS)**



DIÁMETROS DISPONIBLES: DESDE 200 HASTA 3000mm  
DIAMÈTRES DISPONIBLES: DE 200 À 3000mm

## 3215

**(3 GARRAS EN DOS PIEZAS)**  
**(3 MORS RAPPORTES)**



DIÁMETROS DISPONIBLES: DESDE 200 HASTA 3000mm  
DIAMÈTRES DISPONIBLES: DE 200 À 3000mm

Ø (A)	NARIZ / NEZ	B	E	F	F1	G	G1	J	L	KG
200	5 A1	91	42	-	61.9	-	3XM10	29	45	19
200	6 A1	91	55	-	82.6	-	3XM12	29	45	19
250	6 A1	103.5	55	-	82.6	-	6XM12	34	53	32
250	8 A1	103.5	76	-	111.1	-	6XM16	34	53	32
315	6 A2	117.7	103	133.4	-	6XM12	-	43	57	55
315	8 A1	117.7	80	-	111.1	-	6XM16	43	57	55
400	8 A2	128.5	136	171.4	-	6XM16	-	55	67	92
400	11 A1	128.5	130	-	165.1	-	6XM16	55	67	92
500	8 A2	146	136	171.4	-	6XM16	-	60	79	160
500	11 A2	146	190	235	-	6XM20	-	60	79	160
630	11 A2	165	190	235	-	6XM20	-	70	87	285
630	15 A1	165	190	-	247.6	-	6XM24	70	87	285

# PLATO AUTOCENTRANTE MANUAL MANDRIN MANUEL À SERRAGE CONCENTRIQUE

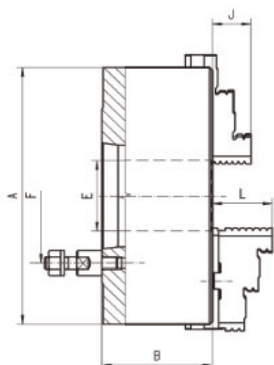
CUERPO EN HIERRO FUNDIDO, CONEXIÓN BAYONET (DIN 55027)  
CORPS EN FONTE, FIXATION BAYONET (DIN 55027)

DISPONIBLE TAMBIÉN EN ACERO  
DISPONIBLE AUSSI EN ACIER

## 3234

**(3 GARRAS INTEGRALES)**

*(3 MORS MONOBLOCS)*

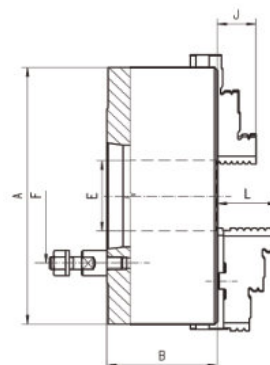


DIÁMETROS DISPONIBLES: DESDE 125 HASTA 3000mm  
DIAMÈTRES DISPONIBLES: DE 125 À 3000mm

## 3235

**(3 GARRAS EN DOS PIEZAS)**

*(3 MORS RAPPORTES)*



DIÁMETROS DISPONIBLES: DESDE 125 HASTA 3000mm  
DIAMÈTRES DISPONIBLES: DE 125 À 3000mm

Ø (A)	NARIZ / NEZ	B	E	F	J	L	KG
125	3	70	32	75	20	40	5
125	4	70	32	85	20	40	5
160	4	81.5	42	85	32	43	9
160	5	81.5	42	104.8	32	43	9
200	5	91	55	104.8	29	45	19
200	6	103.5	55	133.4	34	53	32
250	6	103.5	76	133.4	34	53	32
250	8	103.5	76	171.4	34	53	32
315	6	117.7	103	133.4	43	57	51
315	8	117.7	103	171.4	43	57	51
315	11	140	103	235	43	57	51
400	8	128.5	136	171.4	55	67	101
400	11	128.5	136	235	55	67	101
500	8	146	136	171.4	60	79	150
500	11	146	190	235	60	79	150
630	11	165	190	235	70	87	274
630	15	165	252	330.2	70	87	274

# PLATO AUTOCENTRANTE MANUAL MANDRIN MANUEL À SERRAGE CONCENTRIQUE

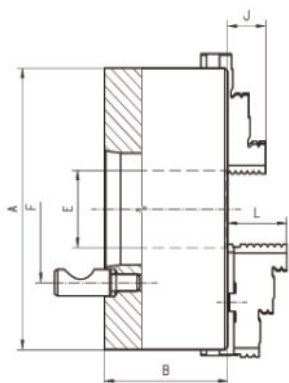
CUERPO EN HIERRO FUNDIDO, CONEXIÓN CAMLOCK (DIN 55029)  
CORPS EN FONTE, FIXATION CAMLOCK (DIN 55029)

DISPONIBLE TAMBIÉN EN ACERO  
DISPONIBLE AUSSI EN ACIER

## 3244

**(3 GARRAS INTEGRALES)**

*(3 MORS MONOBLOCS)*

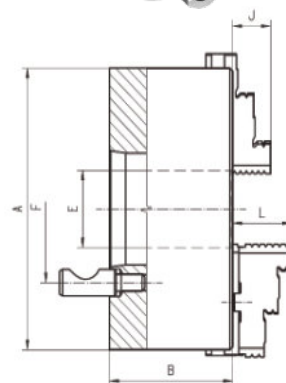


DIÁMETROS DISPONIBLES: DESDE 125 HASTA 3000mm  
DIAMÈTRES DISPONIBLES: DE 125 À 3000mm

## 3245

**(3 GARRAS EN DOS PIEZAS)**

*(3 MORS RAPPORTES)*



DIÁMETROS DISPONIBLES: DESDE 125 HASTA 3000mm  
DIAMÈTRES DISPONIBLES: DE 125 À 3000mm

Ø (A)	NARIZ / NEZ	B	E	F	J	L	KG
125	3	70	32	70.6	20	40	5
125	4	70	32	82.6	20	40	5
160	3	81.5	42	70.6	32	43	9
160	4	81.5	42	82.6	32	43	9
160	5	81.5	42	104.8	32	43	9
200	4	91	51.5	82.6	29	45	19
200	5	91	55	104.8	29	45	19
200	6	91	55	133.4	29	45	19
250	6	103.5	76	133.4	34	53	32
250	8	103.5	76	171.4	34	53	32
315	6	117.7	103	133.4	43	57	51
315	8	117.7	103	171.4	43	57	51
315	11	125	103	235	43	57	51
400	8	128.5	136	171.4	55	67	101
400	11	128.5	136	235	55	67	101
500	8	146	136	171.4	60	79	150
500	11	146	190	235	60	79	150
630	11	165	190	235	70	87	274
630	15	165	252	330.2	70	87	274

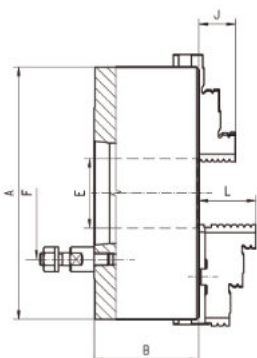
# PLATO AUTOCENTRANTE MANUAL MANDRIN MANUEL À SERRAGE CONCENTRIQUE

CUERPO EN HIERRO FUNDIDO, CONEXIÓN BAYONET (DIN 55027)  
CORPS EN FONTE, FIXATION BAYONET (DIN 55027)

DISPONIBLE TAMBIÉN EN ACERO  
DISPONIBLE AUSSI EN ACIER

## 3634

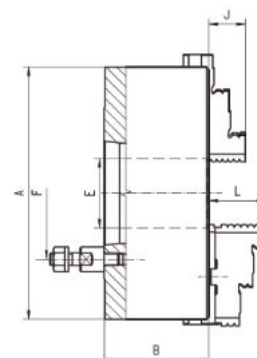
**(4 GARRAS INTEGRALES)**  
*(4 MORS MONOBLOCS)*



DIÁMETROS DISPONIBLES: DESDE 125 HASTA 3000<sub>mm</sub>  
DIAMÈTRES DISPONIBLES: DE 125 À 3000<sub>mm</sub>

## 3635

**(4 GARRAS EN DOS PIEZAS)**  
*(4 MORS RAPPORTES)*



DIÁMETROS DISPONIBLES: DESDE 125 HASTA 3000<sub>mm</sub>  
DIAMÈTRES DISPONIBLES: DE 125 À 3000<sub>mm</sub>

Ø (A)	NARIZ / NEZ	B	E	F	J	L	KG
160	4	81.5	42	85	32	43	9
160	5	81.5	42	104.8	32	43	9
200	5	91	55	104.8	29	45	19
200	6	103.5	55	133.4	34	53	32
250	6	103.5	76	133.4	34	53	32
250	8	103.5	76	171.4	34	53	32
315	6	117.7	103	133.4	43	57	51
315	8	117.7	103	171.4	43	57	51
315	11	140	103	235	43	57	51
400	8	128.5	136	171.4	55	67	101
400	11	128.5	136	235	55	67	101
500	8	146	136	171.4	60	79	150
500	11	146	190	235	60	79	150
630	11	165	190	235	70	87	274
630	15	165	252	330.2	70	87	274

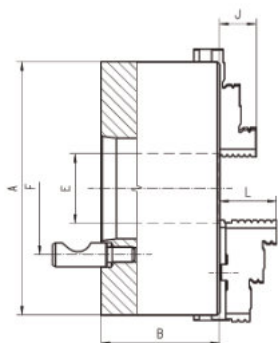
# PLATO AUTOCENTRANTE MANUAL MANDRIN MANUEL À SERRAGE CONCENTRIQUE

CUERPO EN HIERRO FUNDIDO, CONEXIÓN CAMLOCK (DIN 55029)  
CORPS EN FONTE, FIXATION CAMLOCK (DIN 55029)

DISPONIBLE TAMBIÉN EN ACERO  
DISPONIBLE AUSSI EN ACIER

## 3644

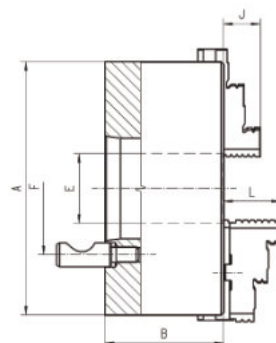
**(4 GARRAS INTEGRALES)**  
(4 MORS MONOBLOCS)



DIÁMETROS DISPONIBLES: DESDE 125 HASTA 3000<sub>mm</sub>  
DIAMÈTRES DISPONIBLES: DE 125 A 3000<sub>mm</sub>

## 3645

**(4 GARRAS EN DOS PIEZAS)**  
(4 MORS RAPPORTES)



DIÁMETROS DISPONIBLES: DESDE 125 HASTA 3000<sub>mm</sub>  
DIAMÈTRES DISPONIBLES: DE 125 A 3000<sub>mm</sub>

Ø (A)	NARIZ / NEZ	B	E	F	J	L	KG
160	4	81.5	42	82.6	32	43	9
160	5	81.5	42	104.8	32	43	9
200	4	91	51.5	82.6	29	45	19
200	5	91	55	104.8	29	45	19
200	6	91	55	133.4	29	45	19
250	6	103.5	76	133.4	34	53	32
250	8	103.5	76	171.4	34	53	32
315	6	117.7	103	133.4	43	57	51
315	8	117.7	103	171.4	43	57	51
315	11	125	103	235	43	57	51
400	8	128.5	136	171.4	55	67	101
400	11	128.5	136	235	55	67	101
500	8	146	136	171.4	60	79	150
500	11	146	190	235	60	79	150
630	11	165	190	235	70	87	274
630	15	165	252	330.2	70	87	274



# PLATO AUTOCENTRANTE MANUAL MANDRIN MANUEL À SERRAGE CONCENTRIQUE

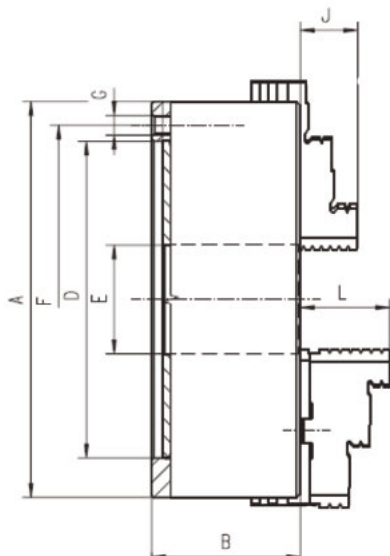
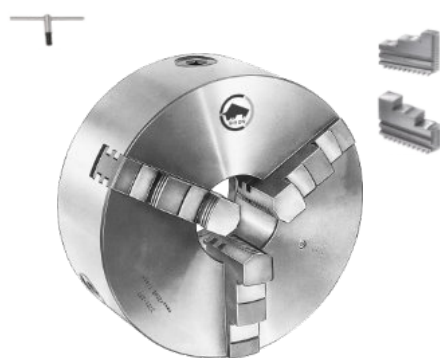
CUERPO EN HIERRO FUNDIDO, CONEXIÓN DIN 6350, GARRAS A GUIA DOBLE  
CORPS EN FONTE, CONTRE-PLATEAU DIN 6350, MORS AVEC DOUBLE-GUIDAGE

DISPONIBLE TAMBIÉN EN ACERO Y/O CON CONEXIÓN FRONTAL  
DISPONIBLE AUSSI EN ACIER ET/OU AVEC FIXATION PAR L'AVANT

## 3202

*(3 GARRAS INTEGRALES)*

*(4 MORS MONOBLOCS)*

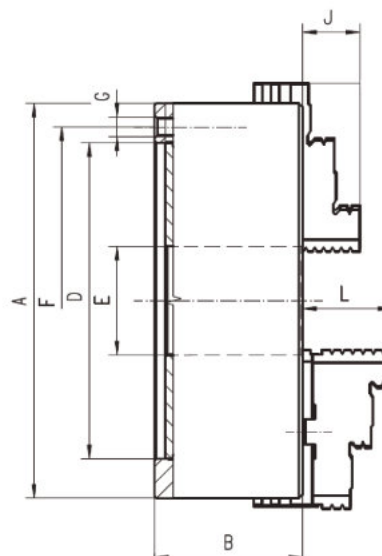
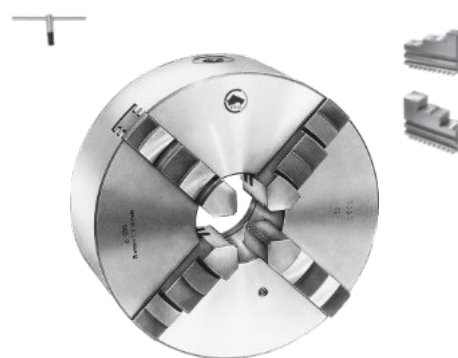


DIÁMETROS DISPONIBLES: DESDE 160 HASTA 3000mm  
DIAMÈTRES DISPONIBLES: DE 160 À 3000mm

## 3602

*(4 GARRAS INTEGRALES)*

*(4 MORS MONOBLOCS)*



DIÁMETROS DISPONIBLES: DESDE 160 HASTA 3000mm  
DIAMÈTRES DISPONIBLES: DE 160 À 3000mm

Ø (A)	B	D H7	E	F	G	J	L	KG
160	74,5	125	42	140	6XM10	25	43,1	10
200	83	160	55	176	6XM10	29	45	17,5
250	96	200	76	224	6XM12	34	53	29
315	111	260	103	286	6XM16	41,3	57	50
400	120	330	136	362	6XM16	56	67	85
500	140	420	190	458	6XM16	60	78,5	145
630	155	545	252	586	6XM16	70	87	265

# PLATO AUTOCENTRANTE MANUAL MANDRIN MANUEL À SERRAGE CONCENTRIQUE

CUERPO EN HIERRO FUNDIDO, CONEXIÓN DIN 6350, GARRAS A GUIA DOBLE  
CORPS EN FONTE, CONTRE-PLATEAU DIN 6350, MORS AVEC DOUBLE-GUIDAGE

DISPONIBLE TAMBIÉN EN ACERO Y/O CON CONEXIÓN FRONTAL  
DISPONIBLE AUSSI EN ACIER AND/OR WITH FRONTAL MOUNTING

## 3203

*(3 GARRAS EN DOS PIEZAS)*

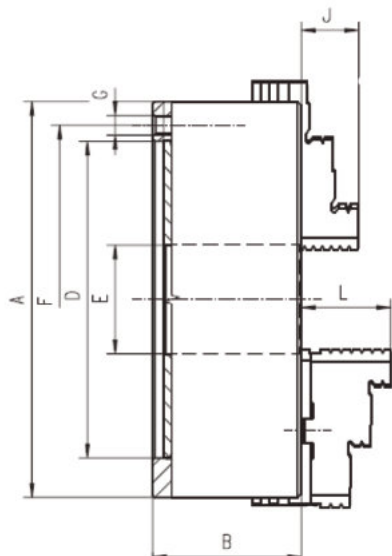
*(3 MORS RAPPORTES)*



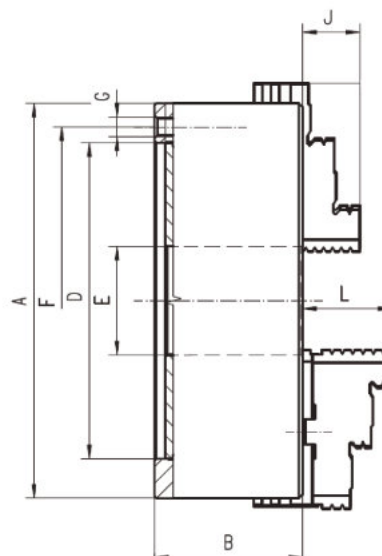
## 3603

*(4 GARRAS EN DOS PIEZAS)*

*(4 MORS RAPPORTES)*



DIÁMETROS DISPONIBLES: DESDE 160 HASTA 3000mm  
DIAMÈTRES DISPONIBLES: DE 160 À 3000mm



DIÁMETROS DISPONIBLES: DESDE 160 HASTA 3000mm  
DIAMÈTRES DISPONIBLES: DE 160 À 3000mm

Ø (A)	B	D H7	E	F	G	J	L	KG
160	74,5	125	42	140	6XM10	25	43.1	10
200	83	160	55	176	6XM10	29	45	17.5
250	96	200	76	224	6XM12	34	53	29
315	111	260	103	286	6XM16	41.3	57	50
400	120	330	136	362	6XM16	56	67	85
500	140	420	190	458	6XM16	60	78.5	145
630	155	545	252	586	6XM16	70	87	265

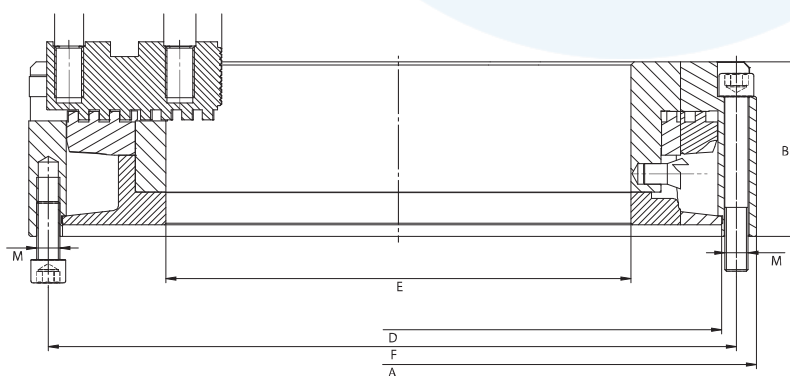
# PLATO AUTOCENTRANTE MANUAL MANDRIN MANUEL À SERRAGE CONCENTRIQUE

GRAN PASO DE BARRA, CONEXIÓN DIN 6350, 3 GARRAS EN DOS PIEZAS  
GRAN PASSAGE AU CENTRE, CONTRE-PLATEAU DIN 6350, 3 MORS RAPPORTES

## 3295

(CUERPO EN HIERRO FUNDIDO)

(CORPS EN FONTE)



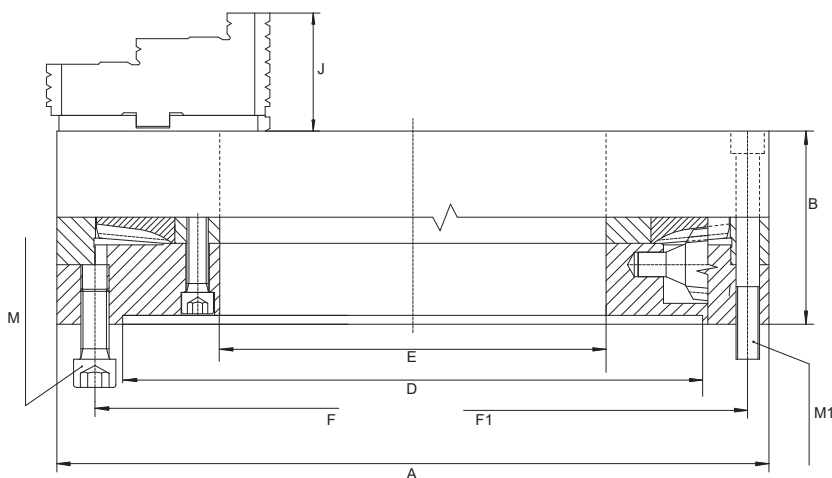
DIÁMETROS DISPONIBLES: DESDE 400 HASTA 3000mm  
DIAMÈTRES DISPONIBLES: DE 400 À 3000mm

Ø (A)	B	D	E	F	M	KG
400	105	362	220	381	6XM12	57.7
500	120	462	320	481.5	6XM16	75.8
660	135	580	406	620	6XM16	128.9

## 3597

(CUERPO EN ACERO)

(CORPS EN ACIER)



DIÁMETROS DISPONIBLES: DESDE 315 HASTA 3000mm  
DIAMÈTRES DISPONIBLES: DE 315 À 3000mm

Ø (A)	B	D	E	F	F1	J	M	M1	KG
315	97	260	145	286	286	56.9	3XM16	3XM16	47
405	110	330	220	362	381	67	6XM16	6XM12	73
515	120	420	320	458	481.5	79	6XM16	6XM16	120
660	140	545	406	586	620	87	6XM16	6XM16	230

# PLATO MANUAL CON GARRAS INDEPENDIENTES MANDRIN MANUEL À MORS INDÉPENDANTS

CUERPO EN HIERRO FUNDIDO, CONEXIÓN DIN 6350

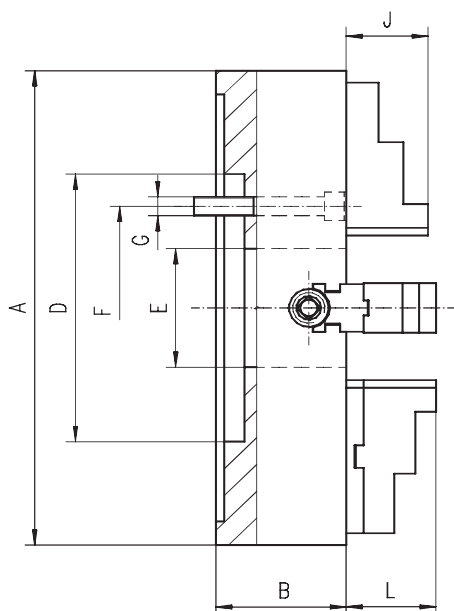
CORPS EN FONTE, CONTRE-PLATEAU DIN 6350

DISPONIBLE TAMBIÉN EN ACERO  
DISPONIBLE AUSSI EN ACIER

## 4304

(4 GARRAS INTEGRALES)

(4 MORS MONOBLOCS)

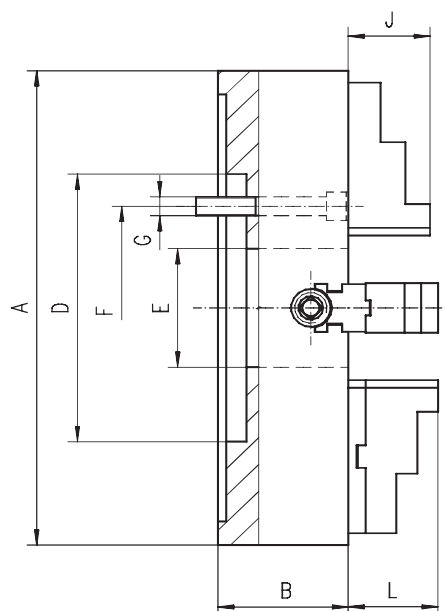
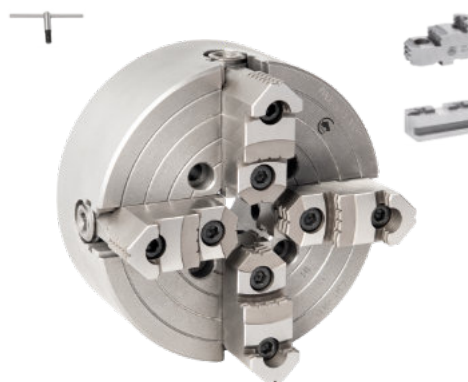


DIÁMETROS DISPONIBLES: DESDE 200 HASTA 3000<sub>mm</sub>  
DIAMÈTRES DISPONIBLES: DE 200 À 3000<sub>mm</sub>

## 4305

(4 GARRAS EN DOS PIEZAS)

(4 MORS RAPPORTES)



DIÁMETROS DISPONIBLES: DESDE 200 HASTA 3000<sub>mm</sub>  
DIAMÈTRES DISPONIBLES: DE 200 À 3000<sub>mm</sub>

Ø (A)	B	D	E	F	G	J	L	KG
200	80	110	50	82.6	4XM10	40.3	46.4	14
250	85	150	65	104.8	4XM12	40.3	60.4	25
315	95	175	80	133.4	4XM16	49.8	60.9	39
400	105	200	100	171.4	4XM16	49.8	72.3	61
500	120	270	125	235	4XM20	59.8	97.8	105
630	140	270	160	235	4XM20	59.8	97.8	163

# PLATO MANUAL CON GARRAS INDEPENDIENTES

## MANDRIN MANUEL À MORS INDÉPENDANTS

CUERPO EN HIERRO FUNDIDO, CONEXIÓN ASA (DIN 55026)

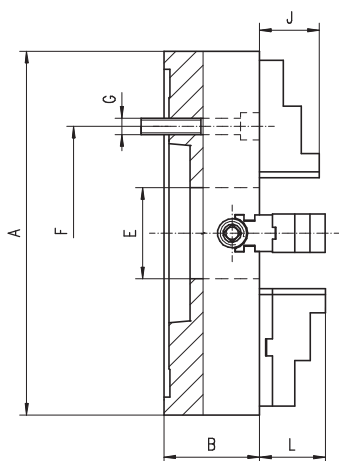
CORPS EN FONTE, FIXATION ASA (DIN 55026)

DISPONIBLE TAMBIÉN EN ACERO Y/O CON CONEXIÓN FRONTAL  
DISPONIBLE AUSSI EN ACIER ET/OU AVEC FIXATION PAR L'AVANT

### 4314

(4 GARRAS INTEGRALES)

(4 MORS MONOBLOCS)

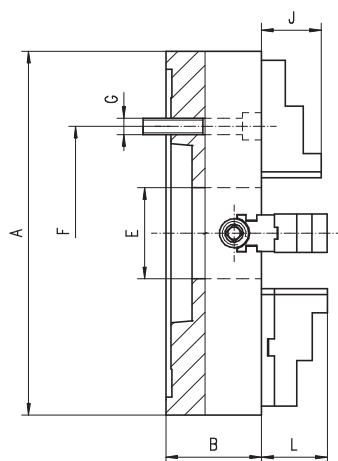


DIÁMETROS DISPONIBLES: DESDE 200 HASTA 3000mm  
DIAMÈTRES DISPONIBLES: DE 200 À 3000mm

### 4315

(4 GARRAS EN DOS PIEZAS)

(4 MORS RAPPORTES)



DIÁMETROS DISPONIBLES: DESDE 200 HASTA 3000mm  
DIAMÈTRES DISPONIBLES: DE 200 À 3000mm

Ø (A)	NARIZ / NEZ	B	E	F	G	J	L	KG
200	5 A2	80	50	104.8	4XM10	40.3	46.4	17
200	6 A2	80	50	133.4	4XM12	40.3	46.4	17
250	6 A2	85	65	133.4	4XM12	40.3	60.4	25.5
250	8 A2	85	65	171.4	4XM16	40.3	60.4	25.5
315	6 A2	95	80	133.4	8XM12	49.8	60.9	40
400	8 A2	105	100	171.4	4XM16	49.8	72.3	65
400	11 A2	105	100	235	4XM20	49.8	72.3	65
500	8 A2	120	125	171.4	8XM16	59.8	97.8	114
500	11 A2	120	125	235	8XM20	59.8	97.8	114
630	11 A2	140	160	235	8XM20	59.8	97.8	165
630	15 A2	140	160	330.2	4XM24	59.8	97.8	165

# PLATO MANUAL CON GARRAS INDEPENDIENTES MANDRIN MANUEL À MORS INDÉPENDANTS

CUERPO EN HIERRO FUNDIDO, CONEXIÓN BAYONET (DIN 55027)

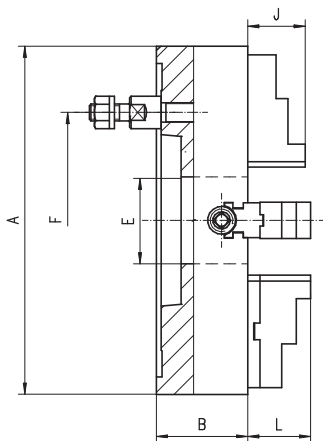
CORPS EN FONTE, FIXATION BAYONET (DIN 55027)

DISPONIBLE TAMBIÉN EN ACERO  
DISPONIBLE AUSSI EN ACIER

## 4334

(4 GARRAS INTEGRALES)

(4 MORS MONOBLOCS)

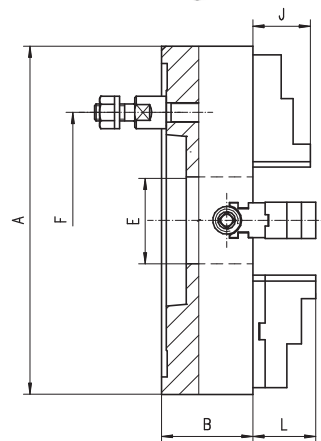


DIÁMETROS DISPONIBLES: DESDE 200 HASTA 3000mm  
DIAMÈTRES DISPONIBLES: DE 200 À 3000mm

## 4335

(4 GARRAS EN DOS PIEZAS)

(4 MORS RAPPORTES)



DIÁMETROS DISPONIBLES: DESDE 200 HASTA 3000mm  
DIAMÈTRES DISPONIBLES: DE 200 À 3000mm

Ø (A)	NARIZ / NEZ	B	E	F	J	L	KG
200	5	80	50	104.8	40.3	46.4	16.5
200	6	80	50	133.4	40.3	46.4	16.5
250	5	85	65	104.8	40.3	60.4	27.5
250	6	85	65	133.4	40.3	60.4	27.5
250	8	85	65	171.4	40.3	60.4	27.5
315	6	95	80	133.4	49.8	60.9	39.5
315	8	95	80	171.4	49.8	60.9	39.5
315	11	105	80	235	49.8	60.9	39.5
400	6	105	100	133.4	49.8	72.3	30
400	8	105	100	171.4	49.8	72.3	60
400	11	120	100	235	49.8	72.3	60
500	8	120	125	171.4	59.8	97.8	95.5
500	11	120	125	235	59.8	97.8	95.5
630	8	140	125	171.4	59.8	97.8	165
630	11	140	160	235	59.8	97.8	165
630	15	140	160	330.2	59.8	97.8	165

# PLATO MANUAL CON GARRAS INDEPENDIENTES

## MANDRIN MANUEL À MORS INDÉPENDANTS

CUERPO EN HIERRO FUNDIDO, CONEXIÓN CAMLOCK (DIN 55029)

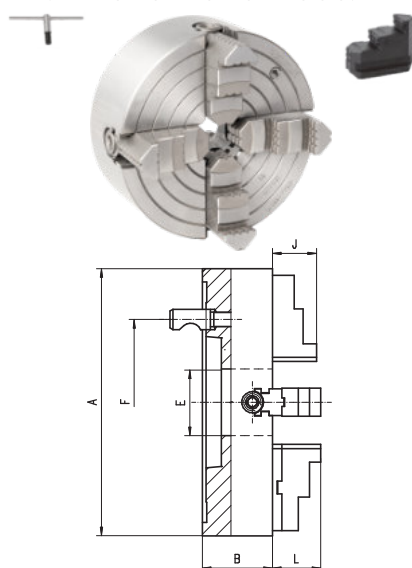
CORPS EN FONTE, FIXATION CAMLOCK (DIN 55029)

DISPONIBLE TAMBIÉN EN ACERO Y/O CON CONEXIÓN FRONTAL  
DISPONIBLE AUSSI EN ACIER ET/OU AVEC FIXATION PAR L'AVANT

### 4344

**(4 GARRAS INTEGRALES)**

*(4 MORS MONOBLOCS)*

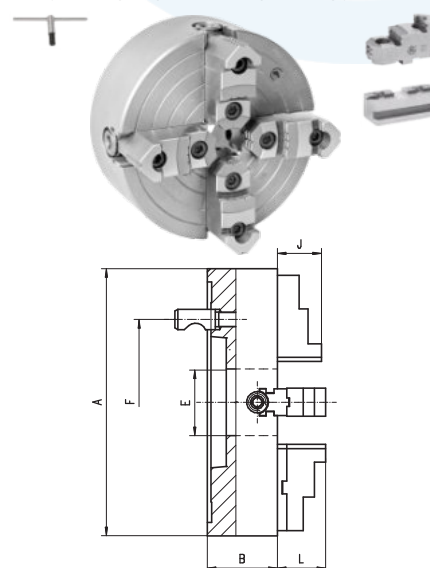


DIÁMETROS DISPONIBLES: DESDE 200 HASTA 3000mm  
DIAMÈTRES DISPONIBLES: DE 200 À 3000mm

### 4345

**(4 GARRAS EN DOS PIEZAS)**

*(4 MORS RAPPORTES)*



DIÁMETROS DISPONIBLES: DESDE 200 HASTA 3000mm  
DIAMÈTRES DISPONIBLES: DE 200 À 3000mm

Ø (A)	NARIZ / NEZ	B	E	F	J	L	KG
200	3	80	50	70.6	40.3	46.4	16.5
200	4	80	50	82.6	40.3	46.4	16.5
200	5	80	50	104.8	40.3	46.4	16.5
200	6	80	50	133.4	40.3	46.4	16.5
250	3	85	50	70.6	40.3	60.4	27.5
250	4	85	60	82.6	40.3	60.4	27.5
250	5	85	65	104.8	40.3	60.4	27.5
250	6	85	65	133.4	40.3	60.4	27.5
250	8	85	65	171.4	40.3	60.4	27.5
315	5	95	80	104.8	49.8	60.9	39.5
315	6	95	80	133.4	49.8	60.9	39.5
315	8	95	80	171.4	49.8	60.9	39.5
315	11	95	80	235	49.8	60.9	39.5
400	6	105	100	133.4	49.8	72.3	60
400	8	105	100	171.4	49.8	72.3	60
400	11	105	100	235	49.8	72.3	60
500	8	120	125	171.4	59.8	97.8	95.5
500	11	120	125	235	59.8	97.8	95.5
500	15	120	125	330.2	59.8	97.8	95.5
630	8	140	125	171.4	59.8	97.8	165
630	11	140	160	235	59.8	97.8	165
630	15	140	160	330.2	59.8	97.8	165

# PLATO MANUAL CON GARRAS INDEPENDIENTES

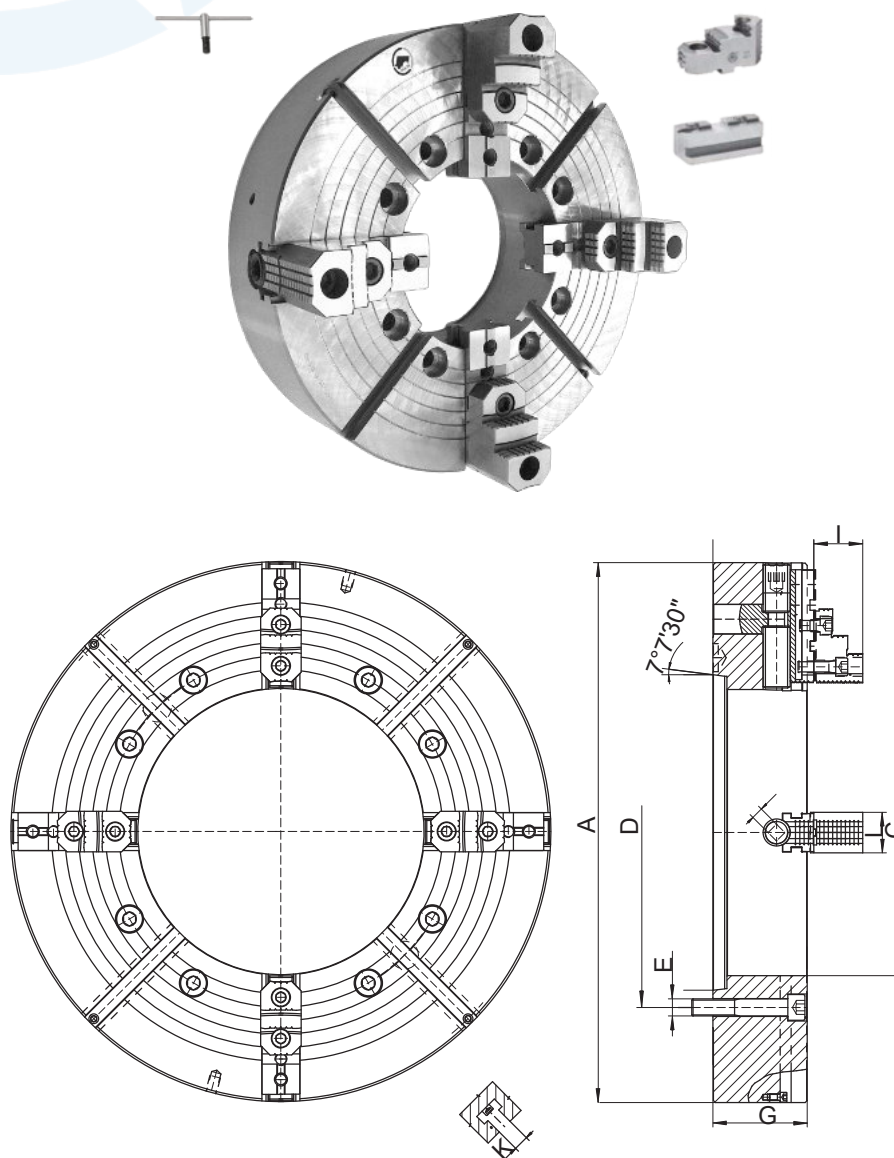
## MANDRIN MANUEL À MORS INDÉPENDANTS

CUERPO EN ACERO, CONEXIÓN ASA (DIN 55029), GRAN PASO DE BARRA  
CORPS EN ACIER, FIXATION ASA (DIN 55029), GRAN PASSAGE AU CENTRE

### 4317 HD (HEAVY DUTY)

(4 GARRAS EN DOS PIEZAS)

(4 MORS RAPPORTES)



DIÁMETROS DISPONIBLES: DESDE 500 HASTA 3000mm  
DIAMÈTRES DISPONIBLES: DE 500 À 3000mm

Ø (A)	NARIZ / NEZ	C	D	E	G	I	K	KG
500	11	168	235	8XM20	145	75.7	22	204
500	15	205	330.2	8XM24	145	75.7	22	188
630	15	270	330.2	8XM24	155	90.7	22	310
630	20	270	463.6	8XM24	155	90.7	22	295
630	20	320	463.6	8XM24	155	90.7	22	300



# PLATO MANUAL CON GARRAS COMBINADAS SCROLL CHUCK WITH COMBINED JAWS

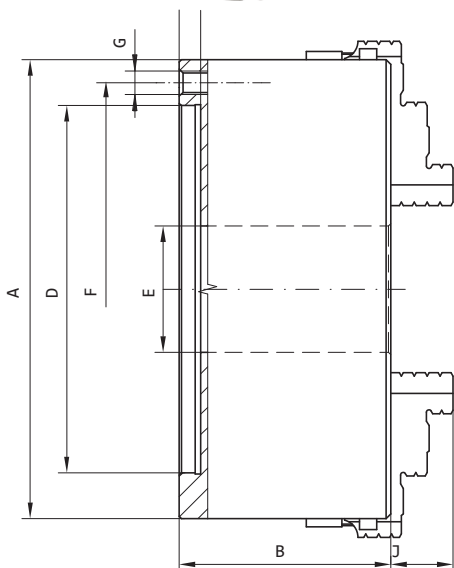
CUERPO EN HIERRO FUNDIDO, CONEXIÓN DIN 6350, GARRAS INTEGRALES  
AUTOCENTRANTES Y INDEPENDIENTES  
CORPS EN FONTE, CONTRE-PLATEAU DIN 6350, MORS DURS MONOBLOCS À SERRAGE  
CONCENTRIQUE ET INDÉPENDANT

DISPONIBLE TAMBIÉN EN ACERO Y/O CON CONEXIÓN FRONTAL  
DISPONIBLE AUSSI EN ACIER ET/OU AVEC FIXATION PAR L'AVANT

## 4505

**(3 GARRAS INTEGRALES)**

**(3 MORS MONOBLOCS)**

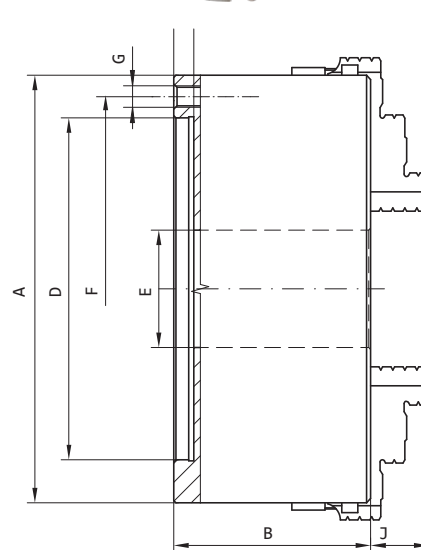


DIÁMETROS DISPONIBLES: DESDE 200 HASTA 3000mm  
DIAMÈTRES DISPONIBLES: DE 200 À 3000mm

## 4605

**(4 GARRAS INTEGRALES)**

**(4 MORS MONOBLOCS)**



DIÁMETROS DISPONIBLES: DESDE 200 HASTA 3000mm  
DIAMÈTRES DISPONIBLES: DE 200 À 3000mm

Ø (A)	B	D	E	F	G	J	KG
200	96	160	55	176	6XM10	31	23
250	102	200	76	224	6XM12	33	31
315	117	260	103	286	6XM16	41.5	55
400	123	330	136	362	6XM16	59	98
500	145	420	190	458	6XM16	61	170
630	160	545	252	586	6XM16	72	255

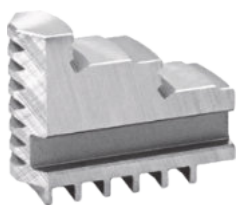
# GARRAS PARAPLATO AUTOCENTRANTE MANUAL

## MORS POUR MANDRIN À SERRAGE CONCENTRIQUE AUTOMATIQUE

GUIA SIMPLE  
SIMPLE GUIDAGE

### SJZ

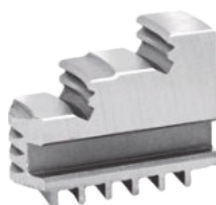
**GARRAS DURAS  
INTEGRALES EXT.**  
*MORS MONOBLOCS EXT.*



PLATO	DIAMETRE	N. GARRAS
32**	80-3000	3
36**	125-3000	4
38**	200-3000	6

### SJW

**GARRAS DURAS  
INTEGRALES INT.**  
*INSIDE MORS MONOBLOCS*



PLATO	DIAMETRE	N. GARRAS
32**	80-3000	3
36**	125-3000	4
38**	200-3000	6

### SJM

**GARRAS BLANDAS  
MONOBLOC**  
*MORS DOUX MONOBLOCS*



PLATO	DIAMETRE	N. GARRAS
32**	80-3000	3
36**	125-3000	4
38**	200-3000	6

### SP

**GARRAS BASE DURAS**  
*MORS SEMELLES*



PLATO	DIAMETRE	N. GARRAS
32**	125-3000	3
36**	125-3000	4
38**	200-3000	6

### SGT

**GARRAS POSTIZAS DURAS**  
*MORS DOUX SUR SEMELLES*



PLATO	DIAMETRE	N. GARRAS
32**	125-3000	3
36**	125-3000	4
38**	200-3000	6

### SGM

**GARRAS POSTIZAS BLANDAS**  
*MORS DOUX MONOBLOCS*



PLATO	DIAMETRE	N. GARRAS
32**	80-3000	3
36**	125-3000	4
38**	200-3000	6

# GARRAS PARAPLATO AUTOCENTRANTE MANUAL

## MORS POUR MANDRIN À SERRAGE CONCENTRIQUE AUTOMATIQUE

GUIA DOBLE  
DOUBLE GUIDAGE

### SJZ

**GARRAS DURAS  
INTEGRALES EXT.**

*OUTSIDE MORS MONOBLOCS*

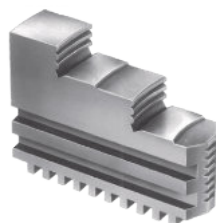


PLATO	DIAMETRE	N. GARRAS
3202	160-3000	3
3602	160-3000	4

### SJW

**GARRAS DURAS  
INTEGRALES INT.**

*INSIDE MORS MONOBLOCS*



PLATO	DIAMETRE	N. GARRAS
3202	160-3000	3
3602	160-3000	4

### SJM

**GARRAS BLANDAS  
MONOBLOC**

*MORS DOUX MONOBLOCS*



PLATO	DIAMETRE	N. GARRAS
3202	160-3000	3
3602	160-3000	4

### SP

**GARRAS BASE DURAS**

*MORS SEMELLES*



PLATO	DIAMETRE	N. GARRAS
3203	160-3000	3
3603	160-3000	4

### SGT

**GARRAS POSTIZAS DURAS**

*MORS DOUX SUR SEMELLES*



PLATO	DIAMETRE	N. GARRAS
32**	160-3000	3
36**	160-3000	4

### SGM

**GARRAS POSTIZAS BLANDAS**

*MORS DOUX MONOBLOCS*



PLATO	DIAMETRE	N. GARRAS
32**	160-3000	3
36**	160-3000	4

# GARRAS PARAPLATO INDEPENDIENTE MANUAL

## JAWS FOR MANUAL INDEPENDENT CHUCK

### SJT

**GARRAS DURAS  
MONOBLOC**

*MORS DURS MONOBLOCS*



PLATO	DIAMETRE	N. GARRAS
43**	200-3000	4

### SJM

**GARRAS BLANDAS  
MONOBLOC**

*MORS DOUX MONOBLOCS*



PLATO	DIAMETRE	N. GARRAS
43**	200-3000	4

### SGM

**GARRAS BLANDAS  
POSTIZAS**

*MORS DOUX MONOBLOCS*



PLATO	DIAMETRE	N. GARRAS
43**	200-3000	4

### SP

**GARRAS BASE DURAS**

*MORS SEMELLES*



PLATO	DIAMETRE	N. GARRAS
43**	200-3000	4

### SGT

**GARRAS POSTIZAS DURAS**

*MORS DURS SUR SEMELLES*



PLATO	DIAMETRE	N. GARRAS
43**	200-3000	4

# GARRAS PARAPLATO COMBINADO MANUAL

## JAWS FOR MANUAL COMBINED CHUCK

### SJT

#### GARRAS DURAS INTEGRALES

MORS DURS MONOBLOCS



PLATO	DIAMETRE	N. GARRAS
4505	200-3000	3
4605	200-3000	4

### SJM

#### GARRAS BLANDAS INTEGRALES

MORS DOUX MONOBLOCS



PLATO	DIAMETRE	N. GARRAS
4505	200-3000	3
4605	200-3000	4

### SP

#### GARRAS BASE DURAS

MORS SEMELLES



PLATO	DIAMETRE	N. GARRAS
4505	200-3000	3
4605	200-3000	4

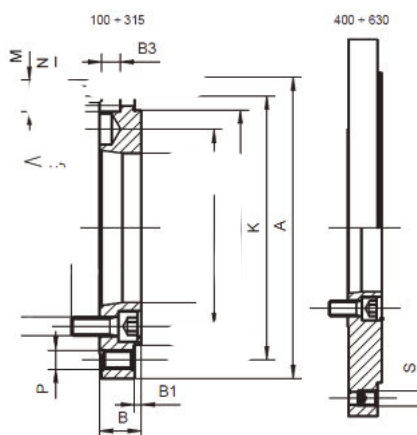
# CONTRAPLATOS - DIN 55026 (ASA) ADAPTER PLATES - DIN 55026 (ASA)

DISPONIBLE TAMBIÉN LA VERSIÓN SEMI-ACABADA (CENTRAJE A COMPLETAR)  
AUSSI DISPONIBLES EN VERSION BRUTES ET SEMI-FINIES (CENTRAGE À RÉALISER)

## 8210-X

### CONTRAPLATO PARA PLATOS AUTOCENTRANTES

FLASQUE D'ADAPTATION POUR MANDRINS  
MANUELS À SERRAGE CONCENTRIQUE



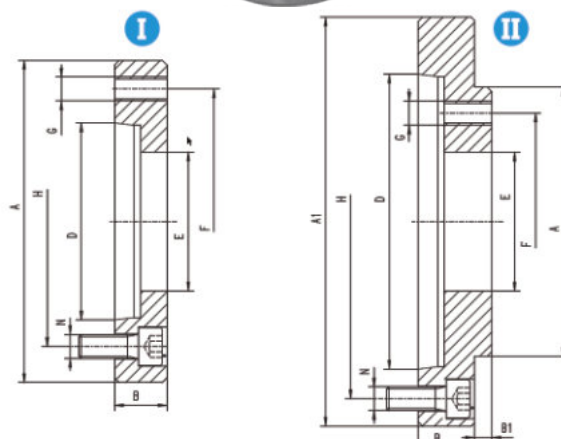
DIÁMETROS DISPONIBLES: DESDE 125 HASTA 3000mm  
DIAMÈTRES DISPONIBLES: DE 125 À 3000mm

Ø	1:4	B	B1	G (H6)	K	P	KG
125	3	22	3.5	95	108	3XM8	1.4
160	4	22	3.5	125	140	3XM10	2.2
160	5	22	3.5	125	140	3XM10	1.9
200	5	22	3.5	160	176	3XM10	3.6
200	6	22	3.5	160	176	3XM10	3.1
250	5	28	4.5	200	224	3XM12	7.7
250	6	28	4.5	200	224	3XM12	7.1
250	8	28	4.5	200	224	3XM12	5.9
315	6	28	4.5	260	286	3XM16	14.6
315	8	33	4.5	260	286	3XM16	13.2
315	11	33	4.5	260	286	6XM16	12
400	8	36	4.5	330	362	6XM16	26
400	11	36	4.5	330	362	6XM16	22.5
500	8	36	4.5	420	458	6XM16	43.4
500	11	36	4.5	420	458	6XM16	39.9
500	15	36	4.5	420	458	6XM16	31.6
630	11	42	6	545	586	6XM16	79.7
630	15	42	6	545	586	6XM16	79.1

## 8217

### CONTRAPLATO PARAPLATOS INDEPENDIENTES

FLASQUE D'ADAPTATION POUR MANDRINS MANUELS  
À MORS INDÉPENDANTS



DIÁMETROS DISPONIBLES: DESDE 200 HASTA 3000mm  
DIAMÈTRES DISPONIBLES: DE 200 À 3000mm

Ø	1:4	Z	B	B1	A (H6)	H	N	KG
200	5	II	38	5.5	110	104.8	6XM10	2.8
200	6	II	32	5.5	110	133.4	6XM12	3.5
250	6	II	40	7.5	150	133.4	6XM12	4.4
250	8	II	38	7.5	150	171.4	6XM16	6.5
315	6	I	35	-	175	133.4	8XM12	4.5
315	8	II	52	7.5	175	171.4	6XM16	9.5
315	11	II	49	7.5	175	235	6XM20	14
400	6	I	35.5	-	200	133.4	6XM12	3.7
400	8	I	35.5	-	200	171.4	6XM16	3.7
400	11	II	45.5	10.5	200	235	6XM20	6.1
400	15	II	52.5	10.5	200	330.2	6XM24	8.4
500	6	I	35.5	-	270	133.4	6XM12	13.5
500	8	I	35.5	-	270	171.4	6XM16	14
500	11	I	45.5	-	270	235	6XM20	14
500	15	II	52.5	12.5	270	330.2	6XM24	15.8
630	8	I	38	-	270	171.4	6XM16	15.8
630	11	I	38	-	270	235	6XM20	13.3
630	15	II	54.5	12.5	270	330.2	6XM24	13.3

# CONTRAPLATOS - DIN 55027 (BAYONET)

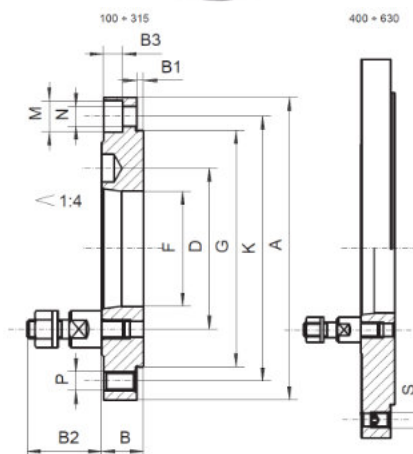
## FLASQUES D'ADAPTATIONS - DIN 55027 (BAYONET)

DISPONIBLE TAMBIÉN LA VERSIÓN SEMI-ACABADA (CENTRAJE A COMPLETAR)  
AUSI DISPONIBLES EN VERSION BRUTES ET SEMI-FINIES (CENTRAGE À RÉALISER)

## 8230-X

### CONTRAPLATO PARA PLATOS AUTOCENTRANTES

FLASQUE D'ADAPTATION POUR MANDRINS MANUELS  
À SERRAGE CONCENTRIQUE



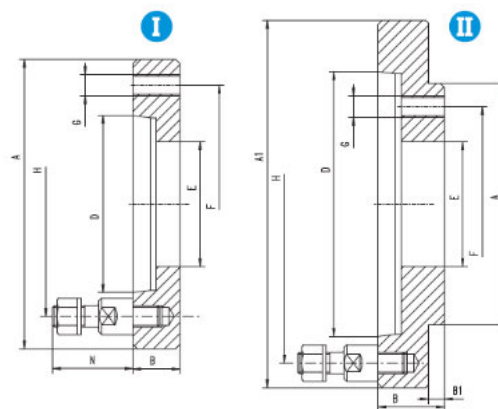
DIÁMETROS DISPONIBLES: DESDE 160 HASTA 3000mm  
DIAMÈTRES DISPONIBLES: DE 160 À 3000mm

Ø	1:4	B	B1	G (H6)	K	P	KG
160	4	22	3.5	125	140	6XM10	2.5
160	5	22	3.5	125	140	6XM10	2.2
160	6	22	3.5	125	140	6XM10	1.9
200	5	22	3.5	160	176	6XM10	3.9
200	6	22	3.5	160	176	6XM10	3.6
250	6	28	4.5	200	224	6XM12	7.6
250	8	28	4.5	200	224	6XM12	6.7
315	6	33	4.5	260	286	6XM16	15.1
315	8	33	4.5	260	286	6XM16	14.0
315	11	33	4.5	260	286	6XM16	12.2
400	8	36	4.5	330	362	6XM16	26.9
400	11	36	4.5	330	362	6XM16	24.7
500	11	36	4.5	420	458	6XM16	42.1
500	15	36	4.5	420	458	6XM16	35.7
630	11	42	4.5	420	586	6XM16	81.9

## 8237

### CONTRAPLATO PARAPLATOS INDEPENDIENTES

FLASQUE D'ADAPTATION POUR MANDRINS MANUELS  
À MORS INDÉPENDANTS



DIÁMETROS DISPONIBLES: DESDE 200 HASTA 3000mm  
DIAMÈTRES DISPONIBLES: DE 200 À 3000mm

Ø	1:4	Z	B	B1	A (H6)	H	N	KG
200	5	II	34	5.5	110	104.8	43	2.8
200	6	II	34	5.5	110	133.4	50	4.4
250	6	II	45	7.5	150	133.4	50	6.2
250	8	II	38	7.5	150	171.4	60	8.2
315	6	I	33	-	175	133.4	50	4.6
315	8	II	52	7.5	175	171.4	60	11.7
315	11	II	49	7.5	175	235	75	16.2
400	8	I	28	11	200	171.4	60	5.1
400	11	II	45	11	200	235	75	16.4
500	8	I	30	-	270	171.4	60	10.2
500	11	I	45.5	-	270	235	75	14
500	15	II	52.5	12.5	270	330.2	90	15.8
630	8	I	38	-	270	171.4	60	15.8
630	11	I	38	-	270	235	75	13.3
630	15	II	54.5	12.5	270	330.2	90	13.3

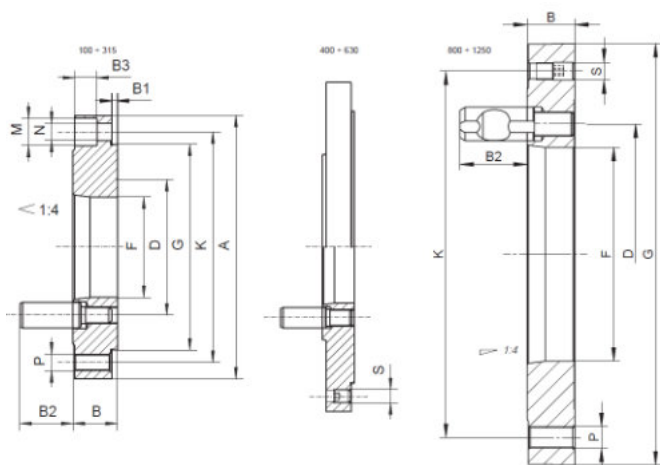
# CONTRAPLATOS - DIN 55029 (CAMLOCK) FLASQUES D'ADAPTATION - DIN 55029 (CAMLOCK)

DISPONIBLE TAMBIÉN LA VERSIÓN SEMI-ACABADA (CENTRAJE A COMPLETAR)  
AUSSI DISPONIBLES EN VERSION BRUTES ET SEMI-FINIÉS (CENTRAGE À RÉALISER)

## 8240-X

### CONTRAPLATO PARA PLATOS AUTOCENTRANTES

FLASQUE D'ADAPTATION POUR MANDRINS MANUELS  
À SERRAGE CONCENTRIQUE



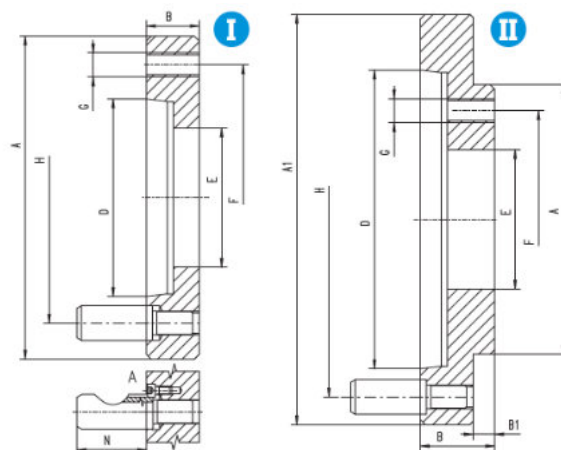
DIÁMETROS DISPONIBLES: DESDE 125 HASTA 3000mm  
DIAMÈTRES DISPONIBLES: DE 125 À 3000mm

Ø	1:4	B	B1	G (H6)	K	P	KG
125	4	26	3.5	95	108	6XM8	1.5
160	3	27	3.5	125	140	6XM10	3.1
160	4	27	3.5	125	140	6XM10	2.9
160	5	30	3.5	125	140	6XM10	3
200	4	27	3.5	160	176	6XM10	4.9
200	5	30	3.5	160	176	6XM10	4.8
200	6	36.5	3.5	160	176	6XM10	5.9
250	6	36.5	4.5	200	224	6XM12	8.7
250	8	39	4.5	200	224	6XM12	9.4
315	6	39	4.5	260	286	6XM16	17.4
315	8	39	4.5	260	286	6XM16	15.9
315	11	47	4.5	260	286	6XM16	16.3
400	8	39	4.5	330	362	6XM16	27.4
400	11	47	4.5	330	362	6XM16	27.4
500	11	47	4.5	420	458	6XM16	44.5
630	11	47	6	545	586	6XM16	74.5

## 8247

### CONTRAPLATO PARAPLATOS INDEPENDIENTES

FLASQUE D'ADAPTATION POUR MANDRINS MANUELS  
À MORS INDÉPENDANTS



DIÁMETROS DISPONIBLES: DESDE 200 HASTA 3000mm  
DIAMÈTRES DISPONIBLES: DE 200 À 3000mm

Ø	1:4	Z	B	B1	A (H6)	H	N	KG
200	5	II	42	5.5	110	104.8	38.2	4.5
200	6	II	40	5.5	110	133.4	44.2	6.5
250	6	II	50	7.5	150	133.4	44.2	8
250	8	II	46	7.5	150	171.4	50.7	11
315	6	II	70	7.5	175	133.4	44.2	11.2
315	8	II	60	7.5	175	171.4	50.7	14.7
315	11	II	50	7.5	175	235	60.6	19.4
400	8	II	70	10.5	200	171.4	50.7	16.5
400	11	II	60	10.5	200	235	60.6	23.8
500	8	I	38	-	270	171.4	50.7	13
500	11	II	45	12.5	270	235	60.6	14.3
630	11	II	50	12.5	270	235	60.6	39.5



## TZ CORONA COURONNE



PARA PLATOS AUTOCENTRANTES, DIAMETROS DESDE 80 HASTA 630<sub>mm</sub>  
POUR MANDRINS MANUELS À SERRAGE CONCENTRIQUE, DIAMETRES DE 80 À 630<sub>mm</sub>

## ŚP HUSILLO DE APRIETE VIS DE RÉGLAGE



PARA PLATOS INDEPENDIENTES, DIAMETROS DESDE 200 HASTA 630<sub>mm</sub>  
POUR MANDRINS MANUELS À MORS INDÉPENDANTS, DIAMETRES DE 200 À 630<sub>mm</sub>

## KL LLAVE CLÉ



PARA TODOS LOS PLATOS MANUALES, DIAMETROS DESDE 80 HASTA 630<sub>mm</sub>  
TAMBIÉN DISPONIBLE CON BARRA DESLIZANTE  
POUR TOUS LES MANDRINS MANUELS, DIAMÈTRE DE 200 À 630<sub>MM</sub>  
ÉGALEMENT DISPONIBLE AVEC TIGE COULISSANTE

## STOPBARR



RANGO DE AJUSTE CHAMP DE RÉGLAGE	
mm	PULGADAS / POUCHES
19-24	3/4" - 15/16"
24-33	15/16" - 1 5/16"
32-41	1 1/4" - 1 5/8"
41-52	1 5/8" - 2 1/16"
51-62	2" - 2 7/16"
62-82	2 7/16" - 3 1/4"
73-93	2 7/8" - 3 11/16"
93-120	3 11/16" - 4 23/32"
117-146	4 5/8" - 5 3/4"

# ACCESORIOS ACCESSOIRES



## KZ PIÑÓN PIGNON

PARA PLATOS AUTOCENTRANTES, DIAMETROS DESDE 80 HASTA 630<sub>mm</sub>  
POUR MANDRINS MANUELS À SERRAGE CONCENTRIQUE, DIAMETRES DE 80 À 630<sub>mm</sub>



## ŚP HUSILLO DE APRIETE VIS DE RÉGLAGE

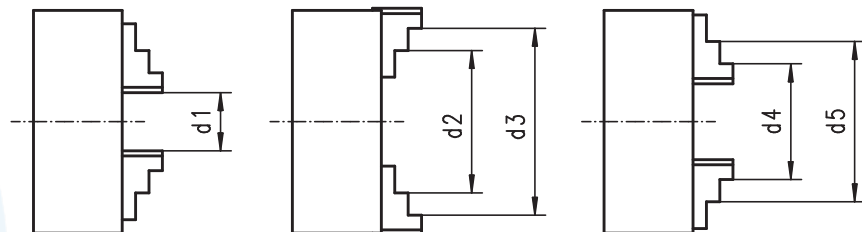
PARA PLATOS COMBINADOS, DIAMETROS DESDES 200 HASTA 630<sub>mm</sub>  
POUR MANDRINS MANUELS À COMBINACION, DIAMETRES DE 200 À 630<sub>mm</sub>



## KK PERNO DE RETENCIÓN CHEVILLE FILETÉE

PARA PLATOS AUTOCENTRANTES Y COMBINADOS  
DIAMETROS DESDE 200 HASTA 630<sub>mm</sub>  
POUR MANDRINS MANUELS À SERRAGE AUTOMATIQUE ET À COMBINACION,  
DIAMETRES DE 200 À 630<sub>mm</sub>

# RANGOS DE AMARRE CAPACITÉ DE SERRAGE



## 32\*4 / 36\*4

TAMBIÉN HIERRO FUNDIDO QUE ACERO  
SOIT EN FONTE QU'EN ACIER



Ø (mm)	D1	D2	D3	D4	D5	MAX VOLUME
80	2-27	25-50	48-71	22-46	45-69	90
100	3-33	32-62	62-93	25-56	56-87	117
125	3-50	39-83	80-125	34-74	72-115	151
160	3-64	50-107	98-160	42-100	94-154	204
200	4-90	60-145	130-200	52-135	120-202	246
250	5-118	77-188	160-250	62-174	145-256	306
315	10-131	90-215	190-315	78-200	172-299	384
400	10-180	103-272	230-400	85-252	210-380	472
500	20-235	140-357	276-500	120-335	245-476	600
630	30-335	180-487	345-630	160-465	325-630	770

## 32\*5 / 36\*5

TAMBIÉN HIERRO FUNDIDO QUE ACERO  
SOIT EN FONTE QU'EN ACIER



Ø (mm)	D1	D2	D3	D4	D5	MAX VOLUME
125	3-50	52-96	95-125	34-76	75-118	151
160	3-64	62-121	115-160	42-97	88-146	204
200	4-90	72-156	133-200	50-130	105-190	246
250	5-118	86-197	160-250	58-165	125-235	306
315	10-131	103-226	190-315	65-182	145-265	384
400	10-180	127-294	230-400	72-228	165-329	472
500	20-235	110-400	190-500	120-410	200-485	600
630	30-335	120-570	200-630	140-590	210-630	770

## 38\*4

TAMBIÉN HIERRO FUNDIDO QUE ACERO  
SOIT EN FONTE QU'EN ACIER



Ø (mm)	D1	D2	D3	D4	D5	MAX VOLUME
200	4-90	60-145	130-200	52-135	120-202	246
250	5-118	77-188	160-250	62-174	145-256	306
315	10-131	90-215	190-315	78-200	172-299	384
400	10-180	103-272	230-400	85-252	210-380	472
500	20-235	140-357	276-500	120-335	245-476	600
630	30-335	180-487	345-630	160-465	325-630	770

## 38\*5

TAMBIÉN HIERRO FUNDIDO QUE ACERO  
SOIT EN FONTE QU'EN ACIER



Ø (mm)	D1	D2	D3	D4	D5	MAX VOLUME
200	4-90	60-145	130-200	52-135	120-202	246
250	5-118	77-188	160-250	62-174	145-256	306
315	10-131	90-215	190-315	78-200	172-299	384
400	10-180	103-272	230-400	85-252	210-380	472
500	20-235	140-357	276-500	120-335	245-476	600
630	30-335	180-487	345-630	160-465	325-630	770

## 3295

HIERRO FUNDIDO  
FONTE



Ø (mm)	RANGOS DE AMARRE SERRAGE (mm)
408	138-256
508	250-380
660	376-497

## 3597

ACCIAIO  
STEEL



Ø (mm)	RANGOS DE AMARRE SERRAGE (mm)
315	40-315
405	138-406
515	264-516
660	349-630

## 4505 / 4605

TAMBIÉN HIERRO FUNDIDO QUE ACERO  
SOIT EN FONTE QU'EN ACIER



Ø (mm)	D1 min	D3 max	INGOMBRO MAX
200	4	200	240
250	5	250	300
315	10	315	370
400	15	400	470
500	20	500	575
630	30	630	725

## 43\*\*

TAMBIÉN HIERRO FUNDIDO QUE ACERO  
SOIT EN FONTE QU'EN ACIER



Ø (mm)	D1 min	D3 max	INGOMBRO MAX
200	10	200	235
250	10	250	296
315	15	315	369
400	20	400	465
500	45	500	570
630	50	630	720

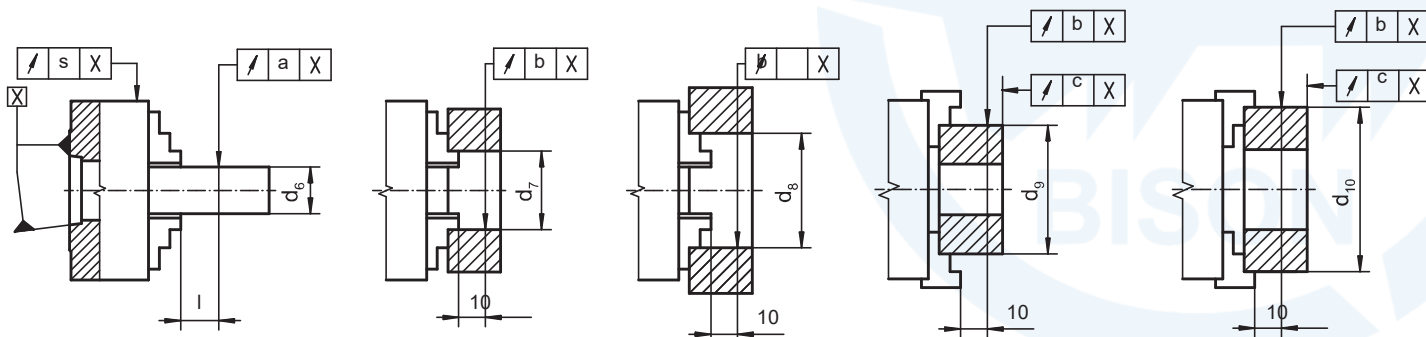
## 4317

ACERO  
ACIER



Ø (mm)	RANGOS DE AMARRE SERRAGE (mm)
500	45-500
630	50-630

# PRECISIÓN DE CONCENTRICIDAD CONCENTRICITÉ



## 32\*\* / 36\*\*



$\emptyset$ (mm)	l	d6	d7	d8	d9	d10	a	b	c	s
80	40	10-14	40	60	35	63	0.030	0.025	0.015	0.020
100	40	10-18	40	75	50	80	0.030	0.025	0.015	0.020
125	60	18-30	50	100	62	100/120	0.030	0.035	0.020	0.030
160	60	18-40	50	135	88	100/150	0.030	0.035	0.020	0.030
200	80	30-53	80	162	96	160/185	0.040	0.045	0.025	0.040
250	80	30-75	80	200	150	160/225	0.040	0.045	0.025	0.040
315	120	53-100	125	252	210	250/300	0.050	0.055	0.030	0.050
400	120	53-125	125	282	250	250/350	0.060	0.065	0.030	0.060
500	160	75-125	200	282	300	400	0.100	0.100	0.050	0.100
630	160	75-160	200	325	400	400	0.100	0.100	0.050	0.100

## 38\*\*



$\emptyset$ (mm)	l	d6	d7	d8	d9	d10	a	b	c	s
200	80	30-53	80	162	96	160/185	0.040	0.045	0.025	0.040
250	80	30-75	80	200	150	160/225	0.040	0.045	0.025	0.040
315	120	53-100	125	252	210	250/300	0.050	0.055	0.030	0.050
400	120	53-125	125	282	250	250/350	0.060	0.065	0.030	0.060
500	160	75-125	200	282	300	400	0.100	0.075	0.050	0.100
630	160	75-160	200	325	400	400	0.100	0.100	0.050	0.100

# REVOLUCIONES MÁXIMAS ADMISIBLES

## VITESSE DE ROTATION MAXIMALE

### 32\*\* / 36\*\*



HIERRO FUNDIDO  
FONTE

Ø (mm)	rpm
80	5000
100	4500
125	4000
160	3600
200	3000
250	2500
315	2000
400	1600
500	1000
630	800

### 38\*\*



HIERRO FUNDIDO  
FONTE

Ø (mm)	rpm
200	2000
250	1500
315	1200
400	800
500	600
630	500

### 43\*\*



HIERRO FUNDIDO  
FONTE

Ø (mm)	rpm
200	2000
250	1500
315	1200
400	800
500	600
630	500

### 4505 / 4605



HIERRO FUNDIDO  
FONTE

Ø (mm)	rpm - 4505	rpm - 4605
200	2500	2000
250	2000	1800
315	1500	1200
400	1000	800
500	700	600
630	540	480

**¿QUIERES MAYOR VELOCIDAD? PÓNGASE EN CONTACTO  
CON NOSOTROS PARA LAS VERSIONES DE ACERO**

*VOULEZ-VOUS DES VITESSES PLUS ÉLEVÉES? CONTACTEZ-NOUS POUR LES VERSIONS EN ACIER*

## FUERZA DE AMARRE TOTAL

### FORCE DE SERRAGE TOTALE

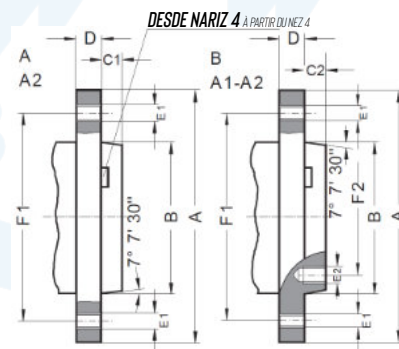
32\*\*  
36\*\*  
38\*\*  
4505  
4605

Ø (mm)	PAR DE APRIETE DE LA LLAVE [Nm] COUPLE À LA CLÉ [Nm]	FUERZA DE AMARRE TOTAL [daN] FORCE DE SERRAGE TOTALE [daN]
80	35	1000
100	50	1700
125	75	2400
160	120	3100
200	160	3700
250	180	4600
315	200	5500
400	280	6500
500	360	7200
630	460	8000

# NARICES DE HUSILLO NEZ DE BROCHE

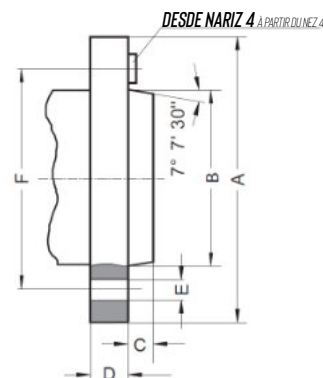
## DIN 55026 - ASA

NARIZ / NEZ	A	B max	C1	C2	D	E1 (DIN)	E1 (ISO)	F1	E2 (DIN)	E2 (ISO)	F2
3	92	53.983	11	-	16	3XM10	-	70.6	-	-	-
4	108	63.521	11	-	20	11XM10	-	82.6	-	-	-
5	133	82.573	13	14.288	22	11XM10	-	104.8	8XM10	-	61.9
6	165	106.385	14	15.875	25	11XM12	-	133.4	8XM12	-	82.6
8	210	139.731	16	17.462	28	11XM16	-	171.4	8XM16	-	111.1
11	280	196.883	18	19.050	35	11XM20	11XM18	235	8XM20	8XM18	165.1
15	380	285.791	19	20.638	42	12XM24	11XM22	330.2	11XM24	11XM22	247.6
20	520	412.795	21	22.225	48	12XM24	-	463.6	11XM24	-	368.3
28	725	584.248	24	25.400	56	12XM30	-	647.6	11XM30	-	530.2



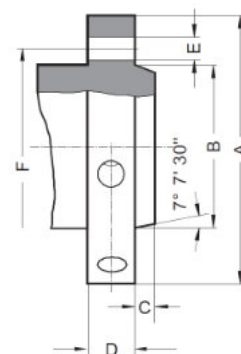
## DIN 55027 - BAYONET

NARIZ / NEZ	A	B max	C	D	E	F
3	102	53.983	11	16	3X21	75
4	112	63.521	11	20	3X21	85
5	135	82.573	13	22	4X21	104.8
6	170	106.385	14	25	4X23	133.4
8	220	139.731	16	28	4X29	171.4
11	290	196.883	18	35	6X36	235
15	400	285.791	19	42	6X43	330.2
20	540	412.795	21	48	6X43	463.6



## DIN 55029 - CAMLOCK

NARIZ / NEZ	A	B max	C	D	E	F
3	92	53.983	11	32	3X15.1	70.6
4	117	63.521	11	34	3X16.7	82.6
5	146	82.573	13	38	6X19.8	104.8
6	181	106.385	14	45	6X23.0	133.4
8	225	139.731	16	50	6X26.2	171.4
11	298	196.883	18	60	6X31.0	235
15	403	285.791	19	70	6X35.7	330.2
20	546	412.795	21	82	6X42.1	463.6



# *¿QUIERE AÚN MÁS PRECISIÓN?*

## *VOULEZ-VOUS ENCORE PLUS DE PRÉCISION?*

**3264 / 3265**



**PLATO AUTOCENTRANTE A 3 GARRAS  
CON REGULACIÓN PRECISA  
MANDRIN À 3 MORS À SERRAGE CONCENTRIQUE  
AVEC RÉGLAGE FIN RADIAL**

**3864 / 3865**



**PLATO AUTOCENTRANTE A 6 GARRAS  
CON REGULACIÓN PRECISA  
MANDRIN À 6 MORS À SERRAGE CONCENTRIQUE  
AVEC RÉGLAGE FIN RADIAL**

**3266 / 3866 / 3867**



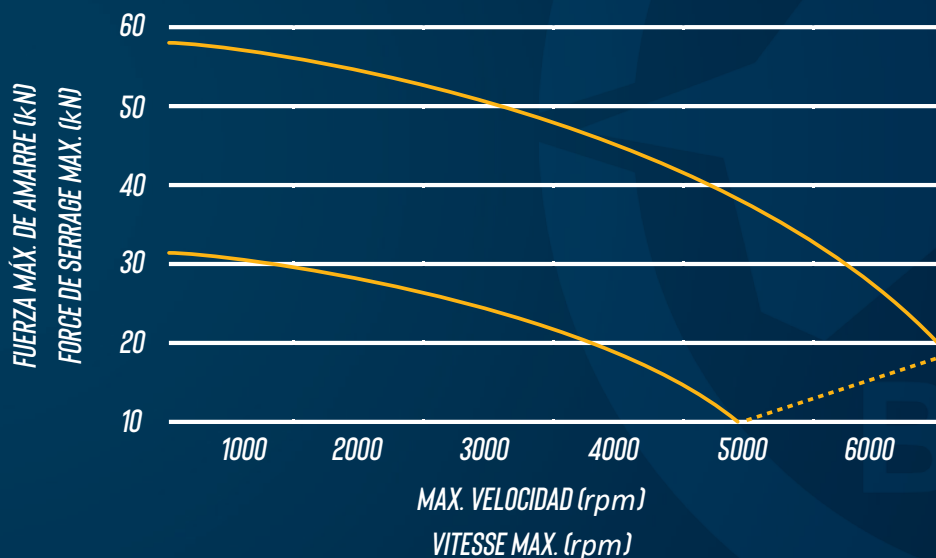
**PLATO AUTOCENTRANTE A 3/6 GARRAS PARA AFILADORAS  
MANDRIN À 3/6 MORS À SERRAGE CONCENTRIQUE POUR AFFÛTAGE DE FORETS**

***PÓNGASE EN CONTACTO CON NOSOTROS PARA MÁS INFORMACIÓN***

***CONTACTEZ-NOUS POUR PLUS D'INFORMATIONS***

# PLATOS AUTOMÁTICOS

# MANDRINS AUTOMATIQUES



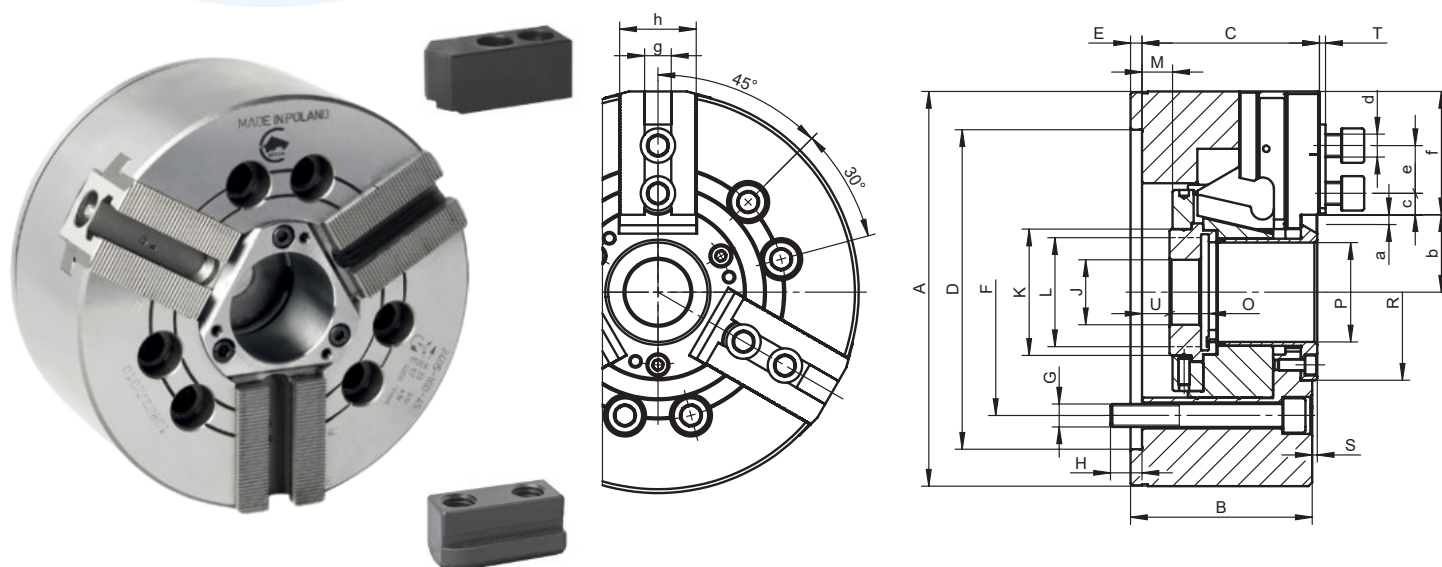
# PLATO AUTOCENTRANTE AUTOMÁTICO MANDRIN À SERRAGE CONCENTRIQUE AUTOMATIQUE

CUERPO EN ACERO, CONEXIÓN DIN 6350, CON PASO DE BARRA

CORPS EN ACIER, CONTRE-PLATEAU DIN 6350, AVEC PASSAGE AU CENTRE

DIENTES MÉTRICOS 1.5mm X 60°  
DENTURE MÉTRIQUE 1.5mm X 60°

## 2405-K (3 GARRAS) (3 MORS)



DIÁMETROS DISPONIBLES: DESDE 135 HASTA 3000mm  
DIAMÈTRES DISPONIBLES: DE 135 À 3000mm

TAMBIÉN DISPONIBLE SIN PASO DE BARRA  
ÉGALEMENT DISPONIBLE SANS PASSAGE AU CENTRE

Ø - DIAMETRE	135	160	200	250	315	400
B	60	81	95	106	108	130
FIXATION - D (H6)	110	140	170	220	220	300
F	82.6	104.8	133.4	171.4	171.4	235
G	3XM10	6XM10	6XM12	6XM16	6XM16	6XM20
L max.	M40X1.5	M55X2.0	M60X2.0	M85X2.0	M100X2.0	M130X2.5
P	34	45	52	75	91	120
CARRERA DE GARRAS / COURSE PAR MORS - a	2.7	3.5	5	6	6	7.85
DENTADO / DENTURE	1.5mm X 60°	1.5mm X 60°	1.5mm X 60°	1.5mm X 60°	1.5mm X 60°	1.5mm X 60°
d	M8	M10	M12	M12	M16	M20
e	14	20	25	30	30	43
g (H7)	10	12	14	16	21	25.5
FUERZA MÁX. DE TRACCIÓN (kN) FORCE DE TIRAGE MAX. (kN)	17.5	22	34	43	56	71
FUERZA MÁX. DE AMARRE (kN) FORCE DE SERRAGE MAX. (kN)	36	57	86	111	144	180
VELOCIDAD MÁX. (rpm) VITESSE MAX. (rpm)	7000	6000	5000	4200	3300	2500
kg	6	12	23	38	60	117

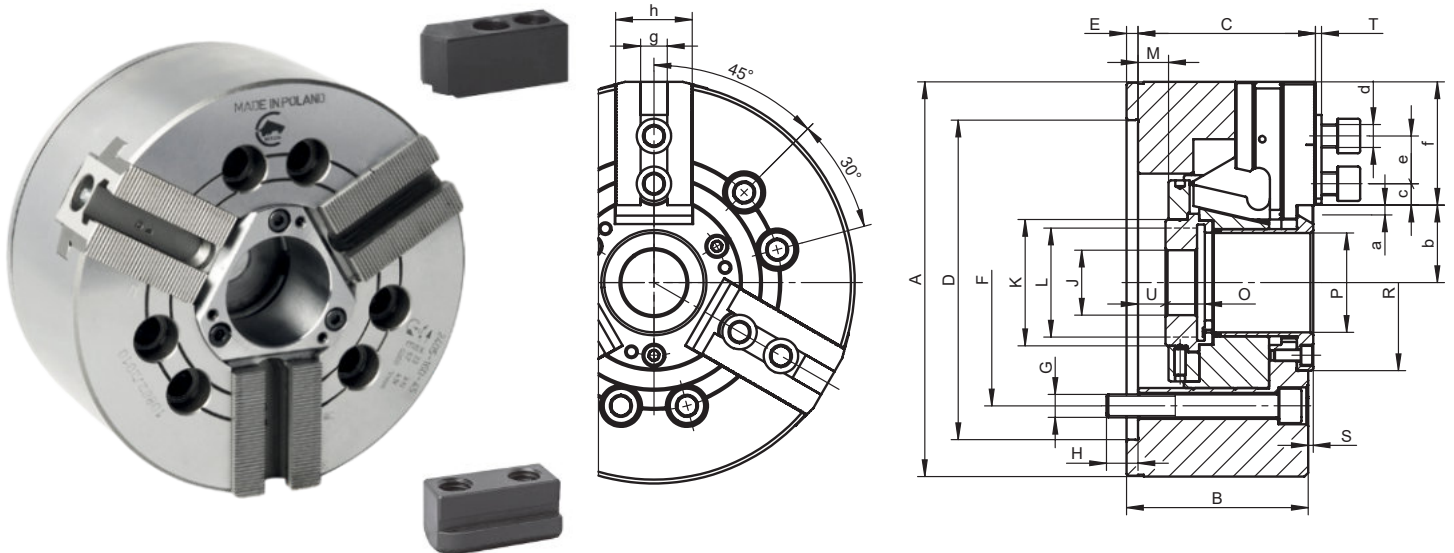


# PLATO AUTOCENTRANTE AUTOMÁTICO MANDRIN À SERRAGE CONCENTRIQUE AUTOMATIQUE

CUERPO EN ACERO, CONEXIÓN DIN 6350, CON PASO DE BARRA  
CORPS EN ACIER, CONTRE-PLATEAU DIN 6350, AVEC PASSAGE AU CENTRE

DENTADO EN PULGADAS 1/16" X 90°  
DENTURE EN POUCE 1/16" X 90°

## 2405 (3 GARRAS) (3 MORS)



TAMBIÉN DISPONIBLE SIN PASO DE BARRA  
ÉGALEMENT DISPONIBLE SANS PASSAGE AU CENTRE

DIÁMETROS DISPONIBLES: DESDE 160 HASTA 3000mm  
DIAMÈTRES DISPONIBLES: DE 160 À 3000mm

Ø - DIAMETRE	160	200	250	315	400
B	81	95	106	108	130
FIXATION - D (H6)	140	170	220	220	300
F	104.8	133.4	171.4	171.4	235
G	6XM10	6XM12	6XM16	6XM16	6XM20
L max.	M55X2.0	M60X2.0	M85X2.0	M100X2.0	M130X2.5
P	45	52	75	91	120
CARRERA DE GARRAS / COURSE PAR MORS - a	3.5	5	6	6	7.85
DENTADO / DENTURE	1/16" X 90°	1/16" X 90°	1/16" X 90°	1/16" X 90°	3/32" X 90°
d	M12	M12	M16	M16	M20
e	24	24.5	32	32	43
g (H7)	17	17	21	21	25.5
FUERZA MÁX. DE TRACCIÓN (kN) FORCE DE TIRAGE MAX. (kN)	22	34	43	56	71
FUERZA MÁX. DE AMARRE (kN) FORCE DE SERRAGE MAX. (kN)	57	86	111	144	180
VELOCIDAD MÁX. (rpm) VITESSE MAX. (rpm)	6000	5000	4200	3300	2500
kg	12	23	38	60	117

# PLATO AUTOCENTRANTE AUTOMÁTICO MANDRIN À SERRAGE CONCENTRIQUE AUTOMATIQUE

CUERPO EN ACERO, CONEXIÓN DIN 6350, CON PASO DE BARRA

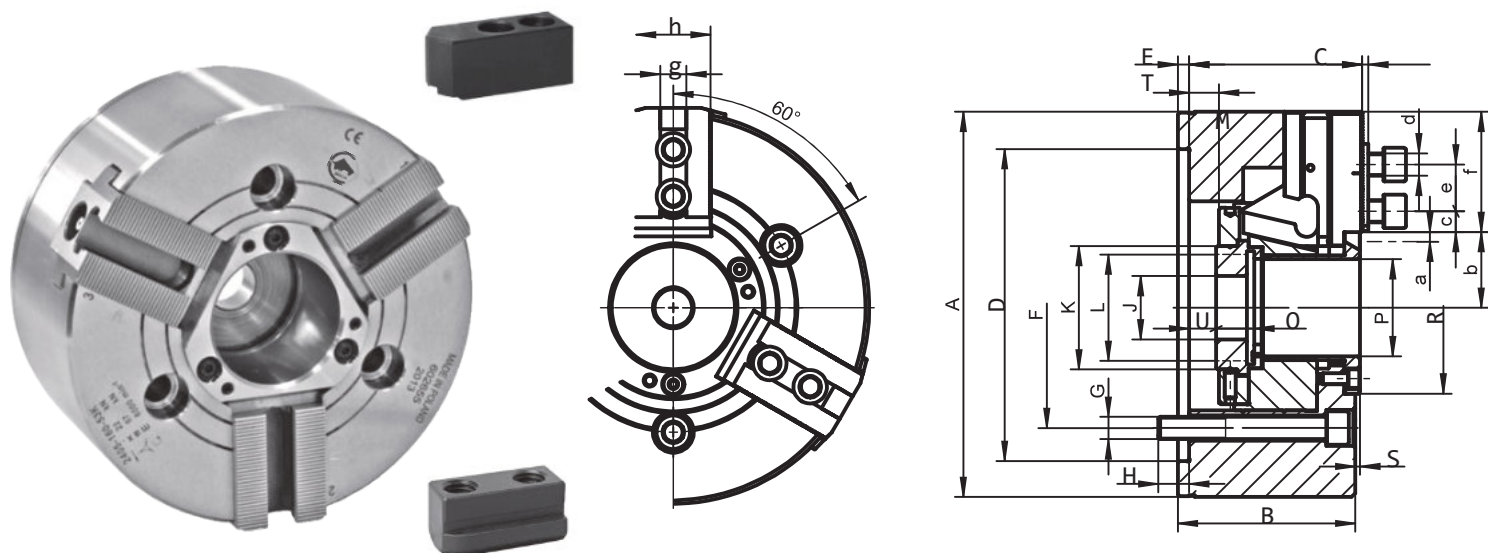
CORPS EN ACIER, CONTRE-PLATEAU DIN 6350, AVEC PASSAGE AU CENTRE

DIENTES MÉTRICOS 1.5mm X 60°  
DENTURE MÉTRIQUE 1.5mm X 60°

## 2405-K ZW

(3 GARRAS, CON GRAN PASO DE BARRA)

(3 MORS, AVEC GRAN PASSAGE AU CENTRE)



DIÁMETROS DISPONIBLES: DESDE 160 HASTA 3000mm

DIAMÈTRES DISPONIBLES: DE 160 À 3000mm

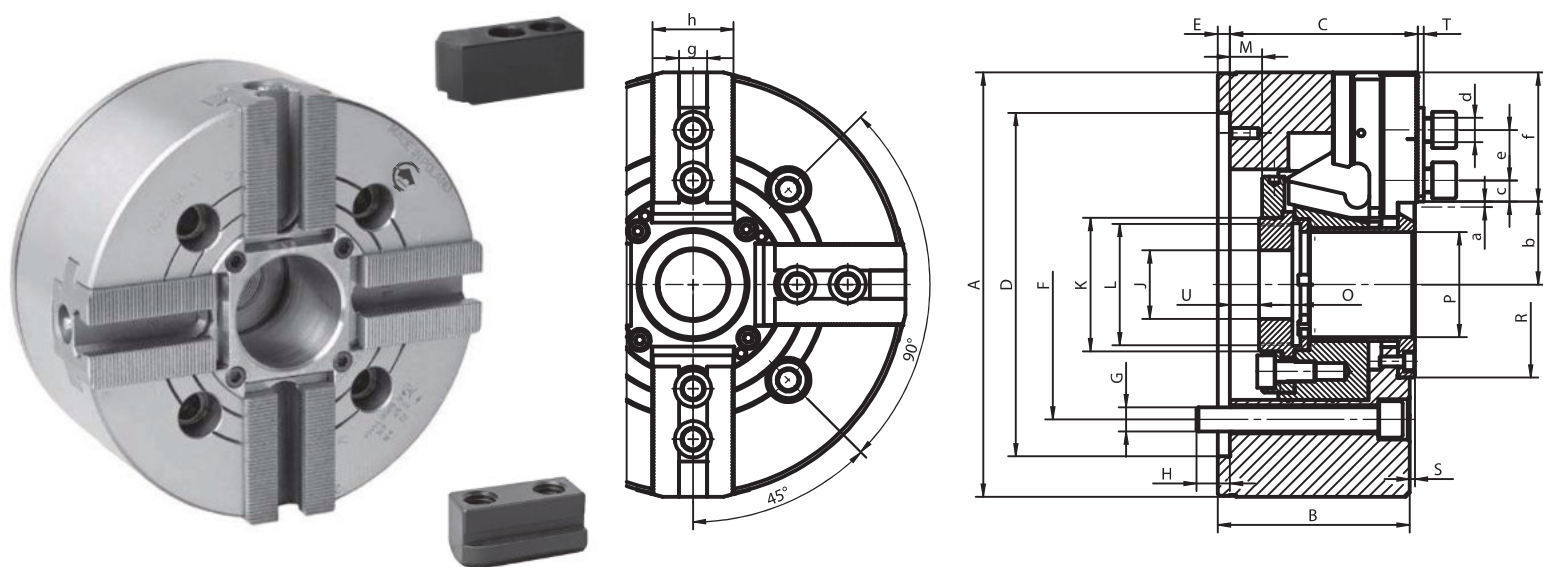
Ø - DIAMETRE	160	200	250	315
B	81	95	106	108
FIXATION - D (H6)	140	170	220	220
F	104.8	133.4	171.4	171.4
G	3XM10	3XM12	3XM16	3XM16
L max.	M62X2.0	M75X2.0	M90X2.0	M120X2.0
P	53	66	81	110
CARRERA DE GARRAS / COURSE PAR MORS - a	3.5	5	6	6
DENTADO / DENTURE	1.5mm X 60°	1.5mm X 60°	1.5mm X 60°	1.5mm X 60°
d	M10	M12	M12	M16
e	20	25	30	30
g (H7)	12	14	16	21
FUERZA MÁX. DE TRACCIÓN (kN) FORCE DE TIRAGE MAX. (kN)	22	34	43	56
FUERZA MÁX. DE AMARRE (kN) FORCE DE SERRAGE MAX. (kN)	57	86	111	144
VELOCIDAD MÁX. (rpm) VITESSE MAX. (rpm)	6000	5000	4200	3300
kg	12	21	33	55

# PLATO AUTOCENTRANTE AUTOMÁTICO MANDRIN À SERRAGE CONCENTRIQUE AUTOMATIQUE

CUERPO EN ACERO, CONEXIÓN DIN 6350, CON PASO DE BARRA  
CORPS EN ACIER, CONTRE-PLATEAU DIN 6350, AVEC PASSAGE AU CENTRE

DIENTES MÉTRICOS 1.5mm X 60°  
DENTURE MÉTRIQUE 1.5mm X 60°

## 2605-K (4 GARRAS) (4 JAWS)



TAMBIÉN DISPONIBLE SIN PASO DE BARRA  
ÉGALEMENT DISPONIBLE SANS PASSAGE AU CENTRE

DIÁMETROS DISPONIBLES: DESDE 160 HASTA 3000mm  
DIAMÈTRES DISPONIBLES: DE 160 À 3000mm

Ø - DIAMETRE	160	200	250	315
B	81	95	106	108
FIXATION - D (H6)	140	170	220	220
F	104.8	133.4	171.4	171.4
G	4XM10	4XM12	4XM16	4XM16
L max.	M55X2.0	M60X2.0	M85X2.0	M100X2.0
P	45	52	75	91
CARRERA DE GARRAS / COURSE PAR MORS - a	3.5	5	6	6
DENTADO / DENTURE	1.5mm X 60°	1.5mm X 60°	1.5mm X 60°	1.5mm X 60°
d	M10	M12	M12	M16
e	20	25	30	30
g (H7)	12	14	16	21
FUERZA MÁX. DE TRACCIÓN (kN) FORCE DE TIRAGE MAX. (kN)	22	34	43	56
FUERZA MÁX. DE AMARRE (kN) FORCE DE SERRAGE MAX. (kN)	57	86	111	144
VELOCIDAD MÁX. (rpm) VITESSE MAX. (rpm)	5000	4300	3600	2800
kg	12	21.5	35	56.5

# PLATO AUTOCENTRANTE AUTOMÁTICO MANDRIN À SERRAGE CONCENTRIQUE AUTOMATIQUE

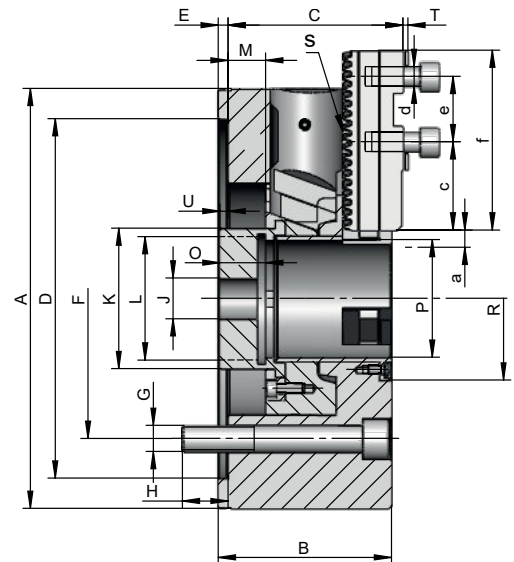
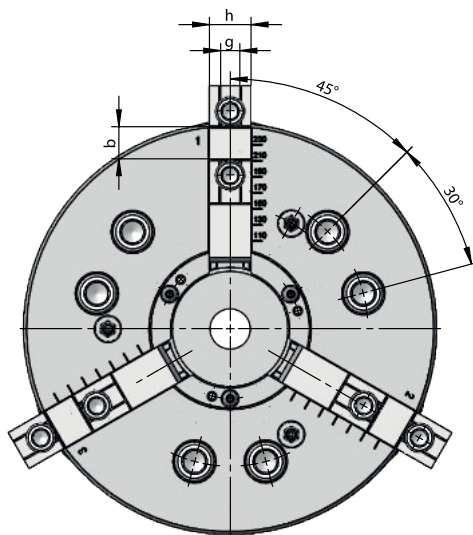
CUERPO EN ACERO, CONEXIÓN DIN 6350, CON PASO DE BARRA

CORPS EN ACIER, CONTRE-PLATEAU DIN 6350, AVEC PASSAGE AU CENTRE

## 2305

(3 GARRAS DE CAMBIO RAPIDO)

(3 MORS À CHANGEMENT RAPIDE)

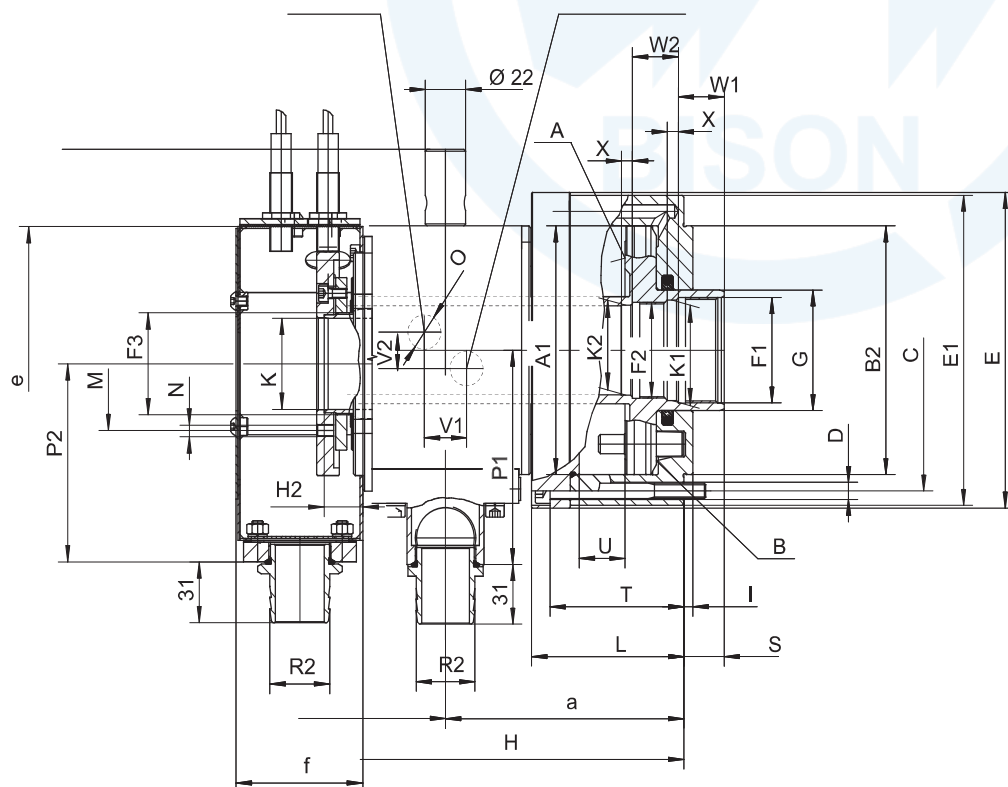


$\emptyset$ - DIAMETRE	200	250	315
B	89	106	106
FIXATION - D (H6)	170	220	300
F	133,4	171,4	235
G	6XM12	6XM16	6XM20
L max.	M52X2	M80X2	M100X2
P	45	72	91
S	4.8	6	6
d	M8X1	M12X1.5	M12X1.5
e	40	40	40
g (H7)	10	12	12
TIPO DE GARRAS / TYPE DE MORS	F200	F250	F250
FUERZA MÁX. DE TRACCIÓN (kN) FORCE DE TIRAGE MAX. (kN)	45	60	60
FUERZA MÁX. DE AMARRE (kN) FORCE DE SERRAGE MAX. (kN)	84	120	120
VELOCITÀ MAX. (rpm) MAX. SPEED (rpm)	5500	4500	3500
kg	20	35	54

# CILINDRO HIDRÁULICO CYLINDRE HYDRAULIQUE

CON PASO DE BARRA  
AVEC PASSAGE AU CENTRE

## 1305-SDC



Ø - DIAMETRE	130	150	165	205
B2 (H6)	130	140	160	210
C	147	165	180	227
E	165	165	202	249
F1	M55X2.0	M60X1.5	M75X2.0	M105X2.0
K	46.5	52.5	67.5	95.5
U	25	25	30	35
PRESSIONE MAX [MPa] MAX. PRESSURE [MPa]	4.5	4.5	4.5	4.5
SUPERFICIE DEL PISTÓN - A [cm <sup>2</sup> ] SURFACE DU PISTON - A [cm <sup>2</sup> ]	110	145.5	169	243
SUPERFICIE DEL PISTÓN - B [cm <sup>2</sup> ] SURFACE DU PISTON - B [cm <sup>2</sup> ]	103.5	138.2	157	226
FUERZA DE EMPUJE MAX. (p=4.5 MPa) (kN) FORCE DE PRESSION MAX (p=4.5 MPa) (kN)	49.5	64	75	108
FUERZA MÁX. DE TRACCIÓN (p=4.5 MPa) (kN) FORGE DE TIRAGE MAX. (p=4.5 MPa) (kN)	46	61	70	100
DRENAGGIO OLIO (p=3 MPa, 50°C) [dm <sup>3</sup> /min] OIL DRAINAGE (p=3 MPa, 50°C) [dm <sup>3</sup> /min]	3	3.5	4	7
MAX. VELOCIDAD (rpm) VITESSE MAX. (rpm)	7100	6300	6000	4500
kg	14.3	17	23	35.6

# GARRAS PARA PLATO AUTOCENTRANTE AUTOMÁTICO

## MORS POUR MANDRIN À SERRAGE CONCENTRIQUE AUTOMATIQUE

### SGT

**GARRAS POSTIZAS DURAS**  
*MORS DURS SUR SEMELLES*



PLATO	DIAMETRE	DENTADO / DENTURE	N. GARRAS
2405-K	135-3000	1.5mm X 60°	3
2405	160-3000	1/16" X 90°	3
2405-K ZW	160-3000	1.5mm X 60°	3
2605-K	160-3000	1.5mm X 60°	4

### SGM

**BLOCCHETTI TENERI**  
*MORS DOUX SUR SEMELLES*



PLATO	DIAMETRE	DENTADO / DENTURE	N. GARRAS
2405-K	135-3000	1.5mm X 60°	3
2405	160-3000	1/16" X 90°	3
2405-K ZW	160-3000	1.5mm X 60°	3
2605-K	160-3000	1.5mm X 60°	4

### WT

**TUERCAS CORREDERAS CON RANURA**  
*TASSEAUX EN T*



PLATO	DIAMETRE	N. TASSEAUX
2405-K	135-3000	3
2405	160-3000	3
2405-K ZW	160-3000	3
2605-K	160-3000	4

# GARRAS PARA PLATO AUTOCENTRANTE AUTOMÁTICO DE CAMBIO RAPIDO

*MORS POUR MANDRIN À SERRAGE CONCENTRIQUE AUTOMATIQUE  
A CHANGEMENT RAPIDE*

## SGT F

**GARRAS POSTIZAS DURAS**

*MORS DURS SUR SEMELLES*



PLATO	DIAMETRE	N. GARRAS
2305	200-250-315	3

## SGM F

**GARRAS POSTIZAS BLANDAS**

*MORS DOUX SUR SEMELLES*



PLATO	DIAMETRE	N. GARRAS
2305	200-250-315	3

## SP F

**GARRAS BASE DURAS**

*MORS SEMELLES*



PLATO	DIAMETRE	N. GARRAS
2305	200-250-315	3

## SJT F

**INTEGRALI TEMPRATE**

*MORS DURS MONOBLOCS*



PLATO	DIAMETRE	N. GARRAS
2305	200-250-315	3

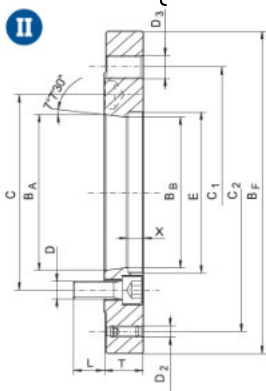
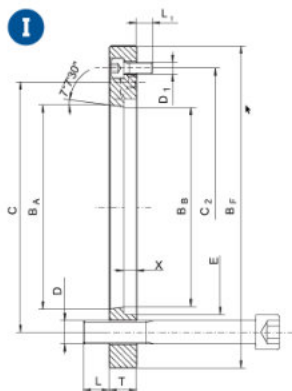
# CONTRAPLATOS PARA PLATOS AUTOMATICOS

## FLASQUES D'ADAPTATION POUR MANDRINS À SERRAGE AUTOMATIQUE

### 8213

#### CONTRAPLATO PARA PLATOS DE 3 GARRAS (2405-K / 2405)

#### FLASQUE D'ADAPTATION POUR MANDRINS À 3 MORS (2405-K / 2405)

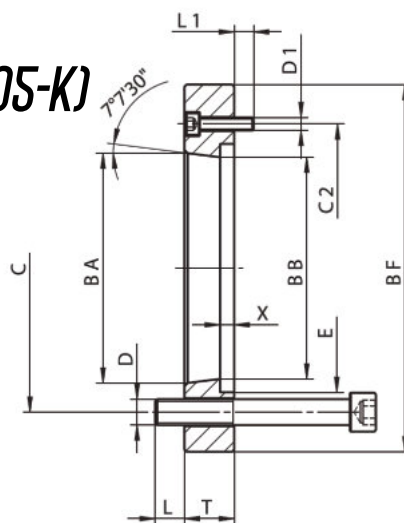


Ø	Z	NARIZ / NEZ	BF	C	C1	D	T	KG
135	I	A4	110	82.6	-	3XM10	22	1.2
160	I	A5	140	104.8	-	6XM10	20	1.7
200	II	A5	170	104.8	133.4	6XM10	26	3
200	I	A6	170	133.4	-	6XM12	23	2.8
250	II	A6	220	133.4	171.4	6XM12	35	5.8
250	I	A8	220	171.4	-	6XM16	37	6.5
315	II	A6	220	133.4	171.4	6XM12	37	7
315	I	A8	220	171.4	-	6XM16	37	7.3
400	II	A8	300	171.4	235	6XM16	41	12.9
400	I	A11	300	235	-	6XM20	44	17.2

### 8213

#### CONTRAPLATO PARA PLATOS DE 4 GARRAS (2605-K)

#### FLASQUE D'ADAPTATION POUR MANDRINS À 4 MORS (2605-K)

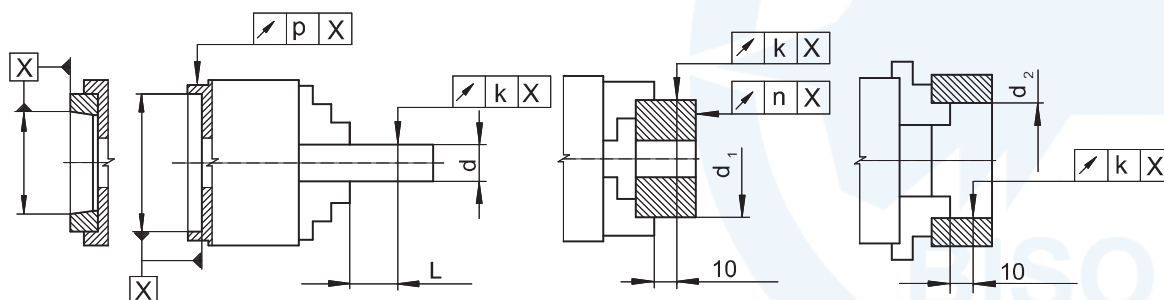


Ø	NARIZ / NEZ	BF	C	D	T	KG
160	A5	140	104.8	4XM10	20	1.6
200	A6	170	133.4	4XM12	23	2.6
250	A8	220	171.4	4XM16	35	6
315	A8	220	171.4	4XM16	37	6.8



# PRECISIÓN DE CONCENTRICIDAD

## CONCENTRICITÉ



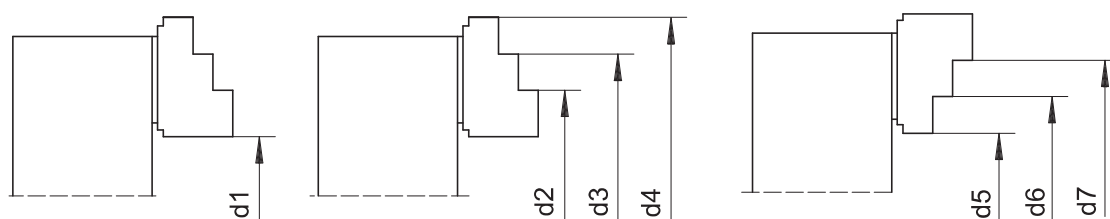
## 2405 / 2405-K



∅	d	d1	d2	L	k	n	p
135	18-40	100	75	40	0.02	0.02	0.01
160	20-50	125	100	40	0.025	0.02	0.01
200	32-80	200	125	40	0.025	0.02	0.01
250	32-80	200	162	60	0.03	0.03	0.01
315	50-125	250	162	80	0.04	0.03	0.01
400	75-125	250	252	80	0.05	0.03	0.01

# RANGOS DE AMARRE

## CAPACITÉ DE SERRAGE



## 2405 / 2405-K

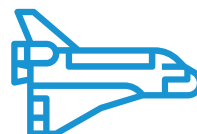


∅	d1	d2	d3	d4	d5	d6	d7
135	10-72	52-112	83-144	118-180	14-73	50-109	82-141
160	15-95	66-144	104-184	145-226	20-97	62-139	102-179
200	14-118	77-179	125-229	175-279	25-118	89-168	153-218
250	18-134	100-214	162-277	226-342	25-140	89-204	153-268
315	38-197	118-274	177-334	246-403	38-197	107-266	167-326
400	46-234	157-343	240-429	328-517	46-234	134-322	220-408

# APPLICATION



**AUTOMOTIVE**



**AEROSPACE  
INDUSTRY**



**MEDICAL  
INDUSTRY**



**MECHANICAL  
ENGINEERING**



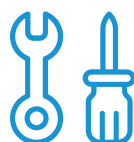
**BiSON**



**STEEL  
CONSTRUCTION**



**RAILWAY**



**TOOL & MOLD  
PRODUCTION**

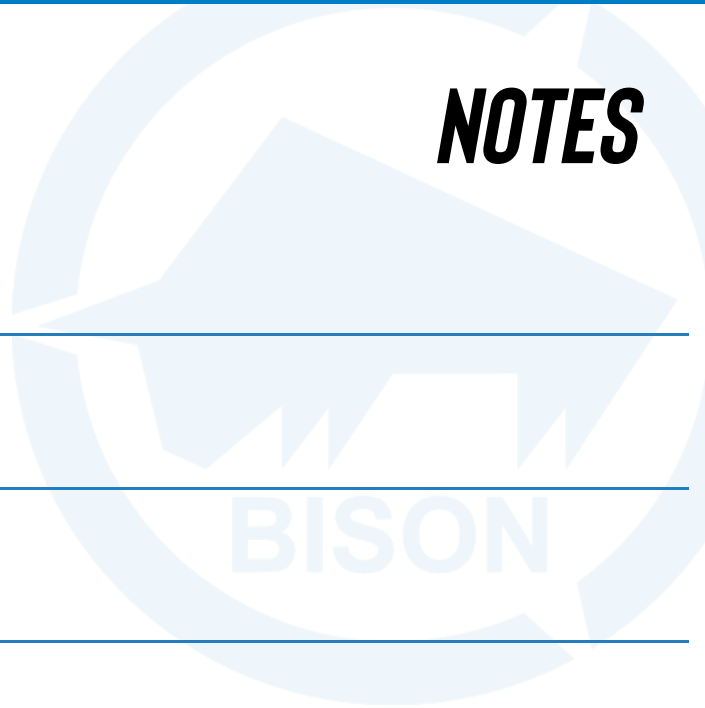


**POWER  
GENERATION**

**PARA OBTENER MÁS INFORMACIONES SOBRE LOS PRODUCTOS DE NUESTRA GAMA, Y OBTENER LOS DISEÑOS TÉCNICOS,  
LE PEDIMOS QUE SOLICITE EL CATÁLOGO COMPLETO A SU REFERENTE COMERCIAL BISON DE CONFIANZA.**

**POUR PLUS D'INFORMATIONS SUR LES PRODUITS DE NOTRE GAMME, ET OBTENIR LES DESSINS TECHNIQUES,  
VEILLEZ-VOUS DEMANDER LE CATALOGUE COMPLET À VOTRE RÉFÉRENT BISON DE CONFIANCE.**

# NOTES



***COPYRIGHT © 2022 BISON ITALIA SRL - ALL RIGHTS RESERVED***

***ERRORES TIPOGRÁFICOS O DE IMPRENTA COMETIDOS POR LA SOCIEDAD DEL GRUPO BISON  
ESTÁN SUJETOS A CORRECCIÓN SIN NINGUNA RESPONSABILIDAD POR PARTE DEL GRUPO***

***ERREURS TYPHOGRAPHIQUES OU D'IMPRESSION ÉMISES PAR SOCIÉTÉS DU GROUPE BISON  
ILS FONT L'OBJET DE RECTIFICATION SANS AUCUNE RESPONSABILITÉ DE LA PART DU GROUP***

# **BISON ITALIA SRL**

VIA DELLE ARTI 10  
40023 - CASTEL GUELFO (BO)  
ITALY

+39 0542-1890365  
INFO@BISON-BIAL.IT

WWW.BISONITALIA.COM

- 1. PLATOS MANUALES Y AUTOMÁTICOS  
MANDRINS MANUELS ET AUTOMATIQUES**
- 2. PUNTOS FIJOS Y GIRATORIOS  
CONTRE-POINTES FIXES ET TOURNANTES**
- 3. MORDAZAS Y DISPOSITIVOS DE DIVISIÓN  
ÉTAUX ET DIVISEURS**
- 4. PORTABROCAS  
ATTACHMENTS**

**BISON**